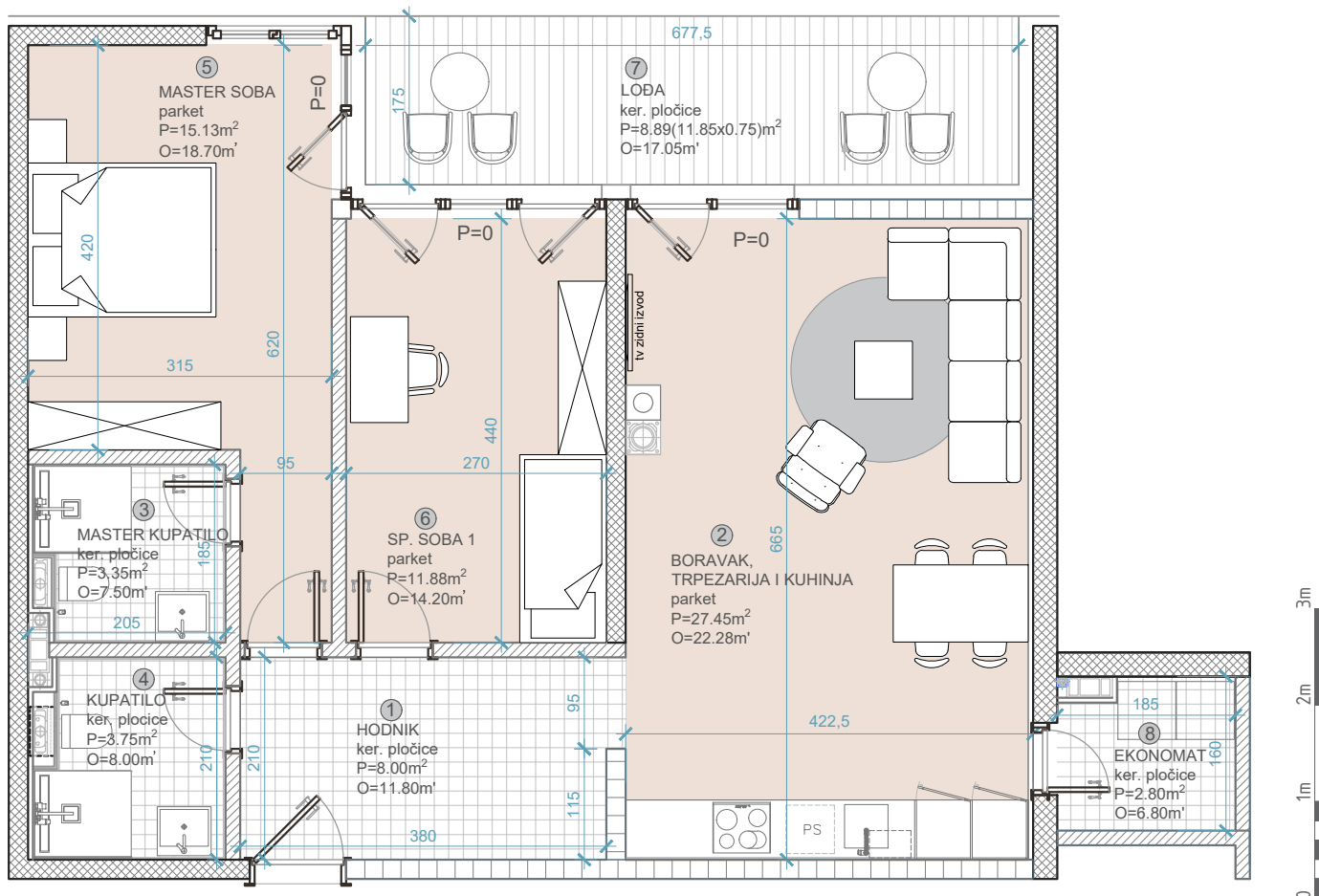


# STAMBENO POSLOVNI KOMPLEKS "ILIDŽA RESIDENCE" LAMELA B

STAN: **B1-IV**  
 SPRAT: **4.SPRAT**  
 STRUKTURA: **TROSOBAN**  
 POVRŠINA: **81,25m<sup>2</sup>**



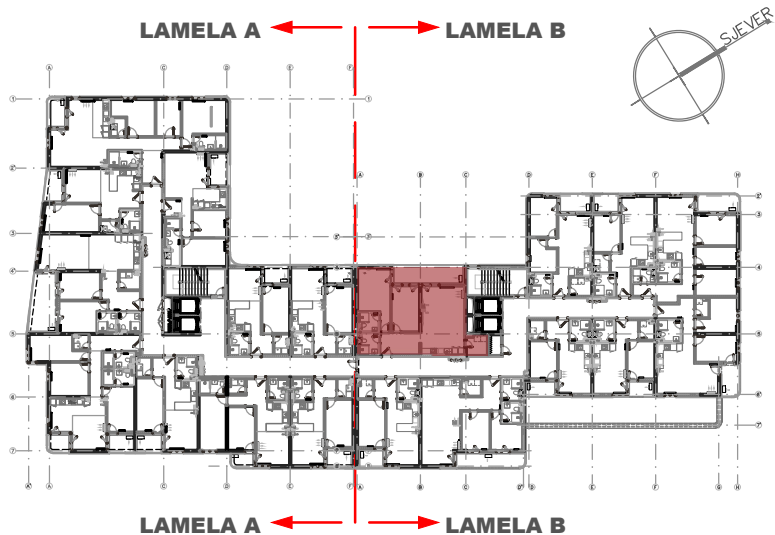
MJ 1:75



## BILANS POVRŠINA:

	STVARNA POV.m <sup>2</sup>	k	PRODAJNA POV.m <sup>2</sup>
① HODNIK	8,00	1.0	8,00
② BORAVAK, TRPEZ. I KUHINJA	27,45	1.0	27,45
③ MASTER KUPATILO	3,35	1.0	3,35
④ KUPATILO	3,75	1.0	3,75
⑤ MASTER SOBA	15,13	1.0	15,13
⑥ SPAVAĆA SOBA I	11,88	1.0	11,88
⑦ LOBA	11,85	0.75	8,89
⑧ EKONOMAT	2,80	1.0	2,80
<b>UKUPNO</b>	<b>84,21</b>		<b>81,25</b>

KVADRATURE STANOVA SU PROJEKTANTSKE



POLOŽAJ NA ETAŽI

\* DISPOZICIJE STANOVA SU INFORMATIVNE I MOGUĆA SU ODSUPANJA I IZMJENE ± 3%