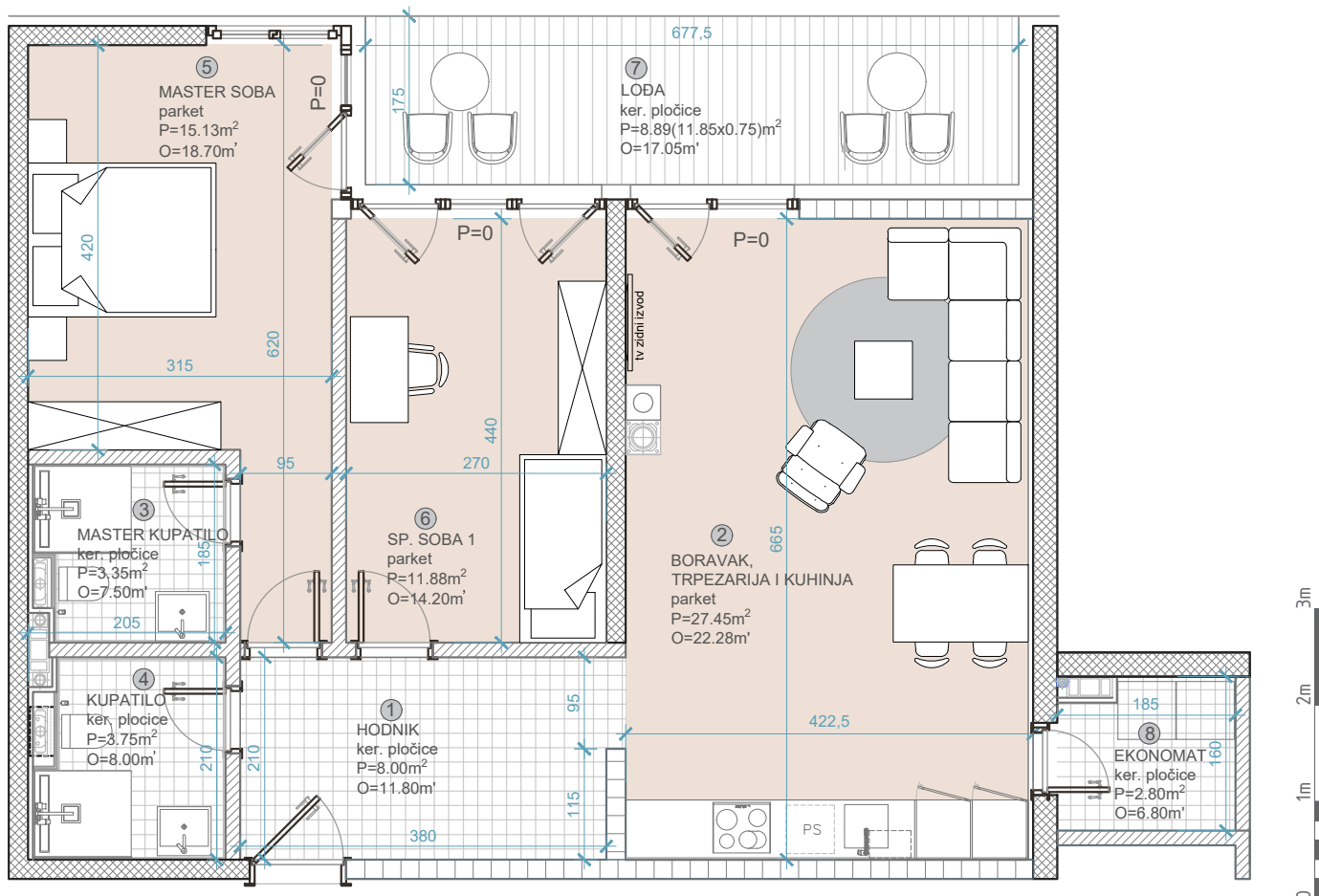


STAMBENO POSLOVNI KOMPLEKS "ILIDŽA RESIDENCE" LAMELA B

STAN: **B1-III**
 SPRAT: **3.SPRAT**
 STRUKTURA: **TROSOBAN**
 POVRŠINA: **81,25m²**



MJ 1:75



BILANS POVRŠINA:

	STVARNA POV.m ²	k	PRODAJNA POV.m ²
① HODNIK	8,00	1.0	8,00
② BORAVAK, TRPEZ. I KUHINJA	27,45	1.0	27,45
③ MASTER KUPATILO	3,35	1.0	3,35
④ KUPATILO	3,75	1.0	3,75
⑤ MASTER SOBA	15,13	1.0	15,13
⑥ SPAVAĆA SOBA I	11,88	1.0	11,88
⑦ LOBA	11,85	0.75	8,89
⑧ EKONOMAT	2,80	1.0	2,80
UKUPNO	84,21		81,25

KVADRATURE STANOVA SU PROJEKTANTSKE



POLOŽAJ NA ETAŽI

* DISPOZICIJE STANOVA SU INFORMATIVNE I MOGUĆA SU ODSUPANJA I IZMJENE ± 3%