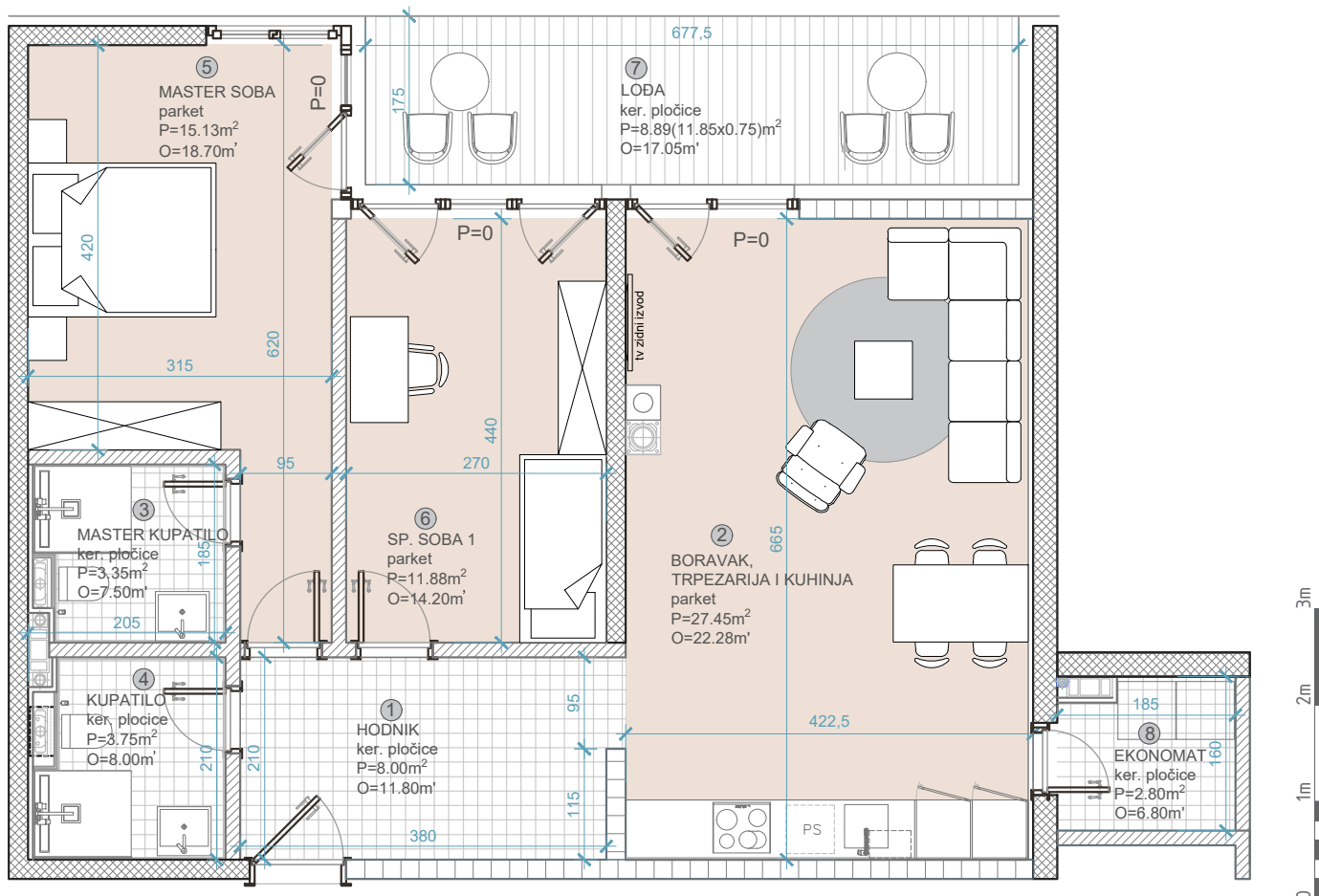


STAMBENO POSLOVNI KOMPLEKS "ILIDŽA RESIDENCE" LAMELA B

STAN: **B1-II**
 SPRAT: **2.SPRAT**
 STRUKTURA: **TROSOBAN**
 POVRŠINA: **81,25m²**

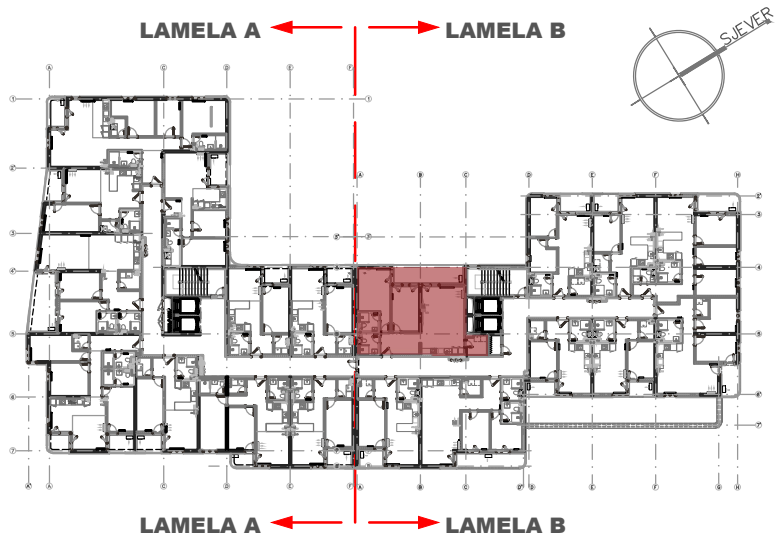


MJ 1:75



BILANS POVRŠINA:

		STVARNA POV.m ²	k	PRODAJNA POV.m ²
①	HODNIK	8,00	1.0	8,00
②	BORAVAK, TRPEZ. I KUHINJA	27,45	1.0	27,45
③	MASTER KUPATILO	3,35	1.0	3,35
④	KUPATILO	3,75	1.0	3,75
⑤	MASTER SOBA	15,13	1.0	15,13
⑥	SPAVAĆA SOBA I	11,88	1.0	11,88
⑦	LOBA	11,85	0.75	8,89
⑧	EKONOMAT	2,80	1.0	2,80
UKUPNO		84,21		81,25
KVADRATURE STANOVA SU PROJEKTANTSKE				



POLOŽAJ NA ETAŽI

* DISPOZICIJE STANOVA SU INFORMATIVNE I MOGUĆA SU ODSUPANJA I IZMJENE ± 3%