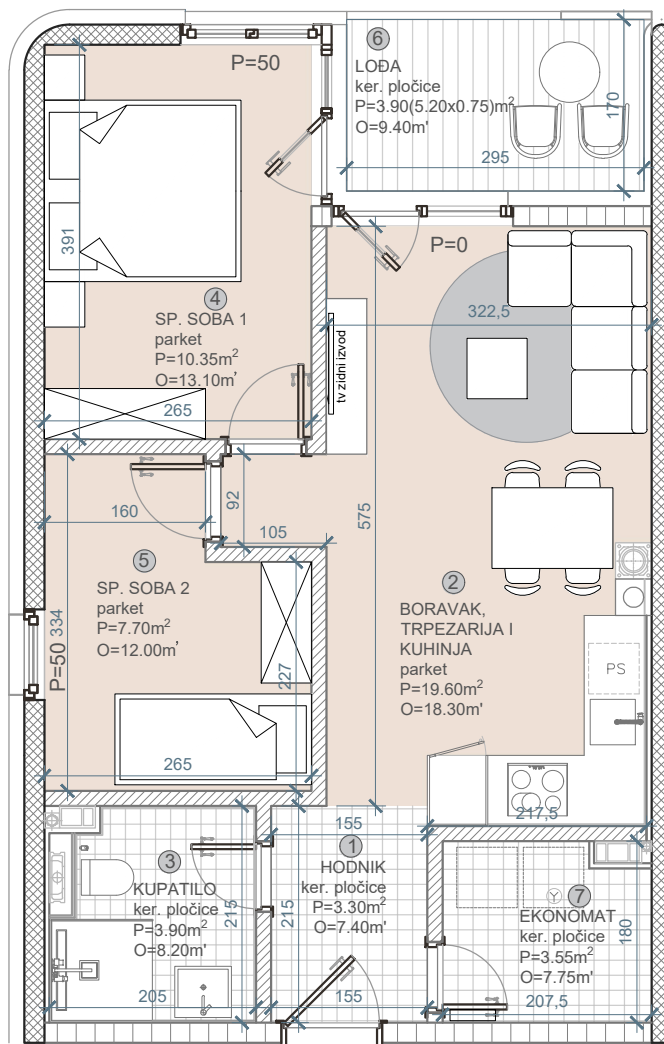


STAMBENO POSLOVNI KOMPLEKS "ILIDŽA RESIDENCE" LAMELA B

STAN: **B9-VI**
 SPRAT: **6.SPRAT**
 STRUKTURA: **TROSOBAN**
 POVRŠINA: **52,30m²**

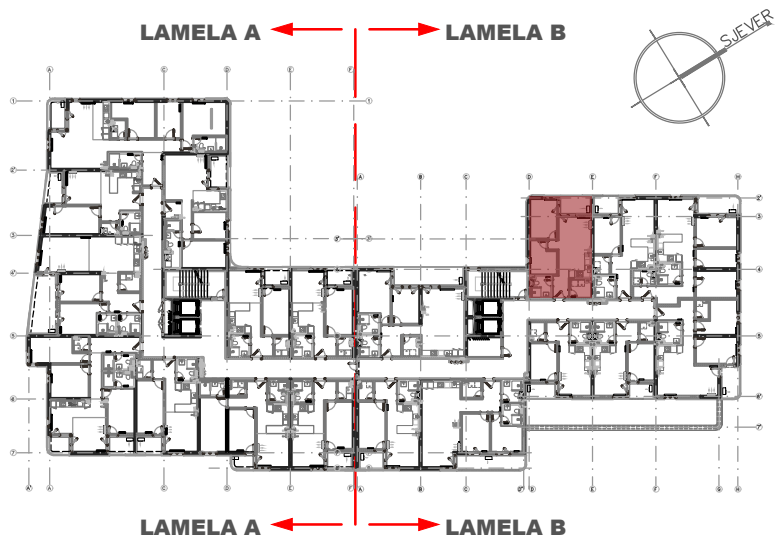


MJ 1:75



BILANS POVRŠINA:

		STVARNA POV.m ²	k	PRODAJNA POV.m ²
①	HODNIK	3,30	1,0	3,30
②	BORAVAK, TRPEZ. I KUHINJA	19,55	1,0	19,55
③	KUPATILO	3,95	1,0	3,95
④	SP. SOBA 1	10,35	1,0	10,35
⑤	SP. SOBA 2	7,70	1,0	7,70
⑥	LODA	5,20	0,75	3,90
⑦	EKONOMAT	3,55	1,0	3,55
UKUPNO		54,25		52,30
KVADRATURE STANOVA SU PROJEKTANTSKE				



POLOŽAJ NA ETAŽI

* DISPOZICIJE STANOVA SU INFORMATIVNE I MOGUĆA SU ODSUPANJA I IZMJENE ± 3%