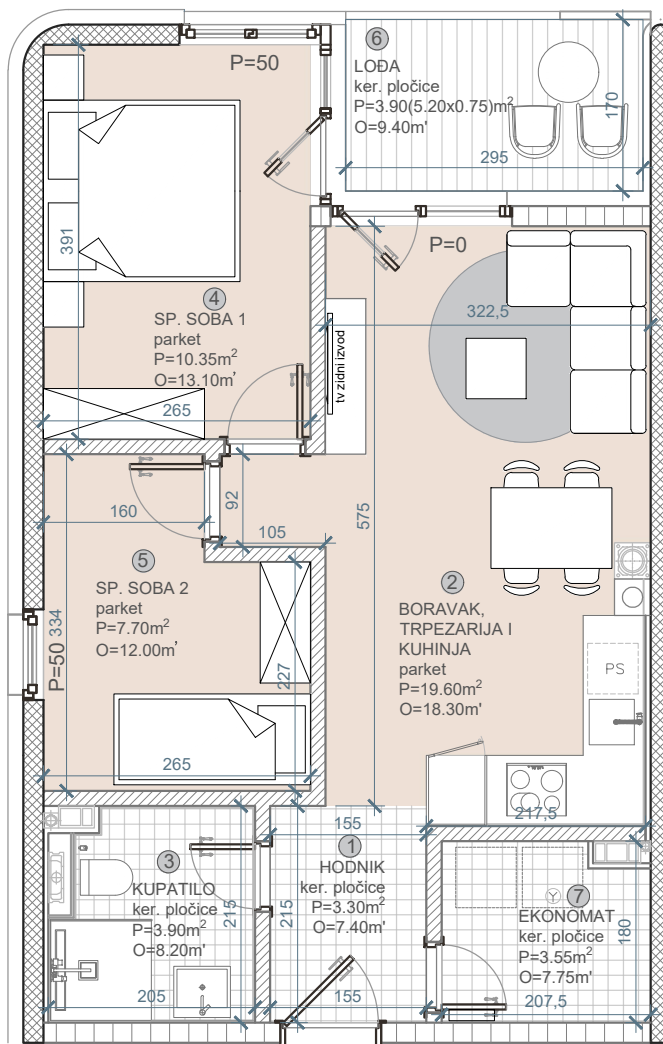


# STAMBENO POSLOVNI KOMPLEKS "ILIDŽA RESIDENCE" LAMELA B

STAN: **B9-IV**  
 SPRAT: **4.SPRAT**  
 STRUKTURA: **TROSOBAN**  
 POVRŠINA: **52,30m<sup>2</sup>**

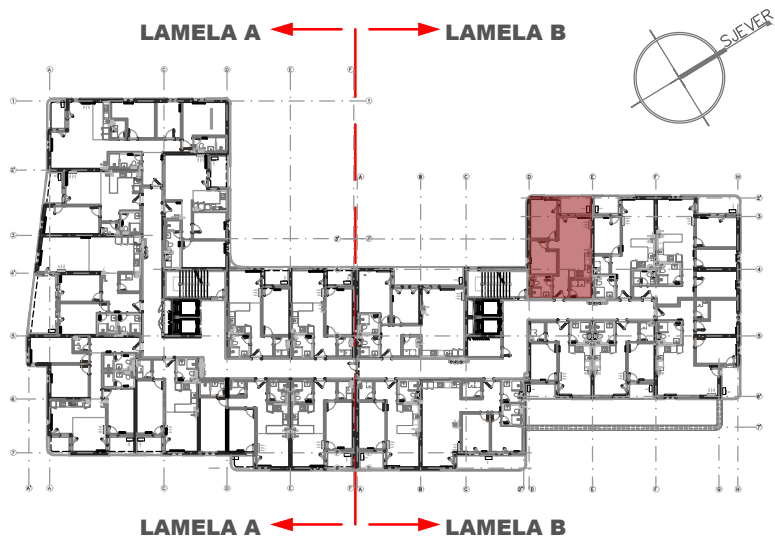


MJ 1:75



## BILANS POVRŠINA:

		STVARNA POV.m <sup>2</sup>	k	PRODAJNA POV.m <sup>2</sup>
①	HODNIK	3,30	1,0	3,30
②	BORAVAK, TRPEZ. I KUHINJA	19,55	1,0	19,55
③	KUPATILO	3,95	1,0	3,95
④	SP. SOBA 1	10,35	1,0	10,35
⑤	SP. SOBA 2	7,70	1,0	7,70
⑥	LODA	5,20	0,75	3,90
⑦	EKONOMAT	3,55	1,0	3,55
<b>UKUPNO</b>		<b>54,25</b>		<b>52,30</b>
KVADRATURE STANOVA SU PROJEKTANTSKE				



POLOŽAJ NA ETAŽI

\* DISPOZICIJE STANOVA SU INFORMATIVNE I MOGUĆA SU ODSUPANJA I IZMJENE ± 3%