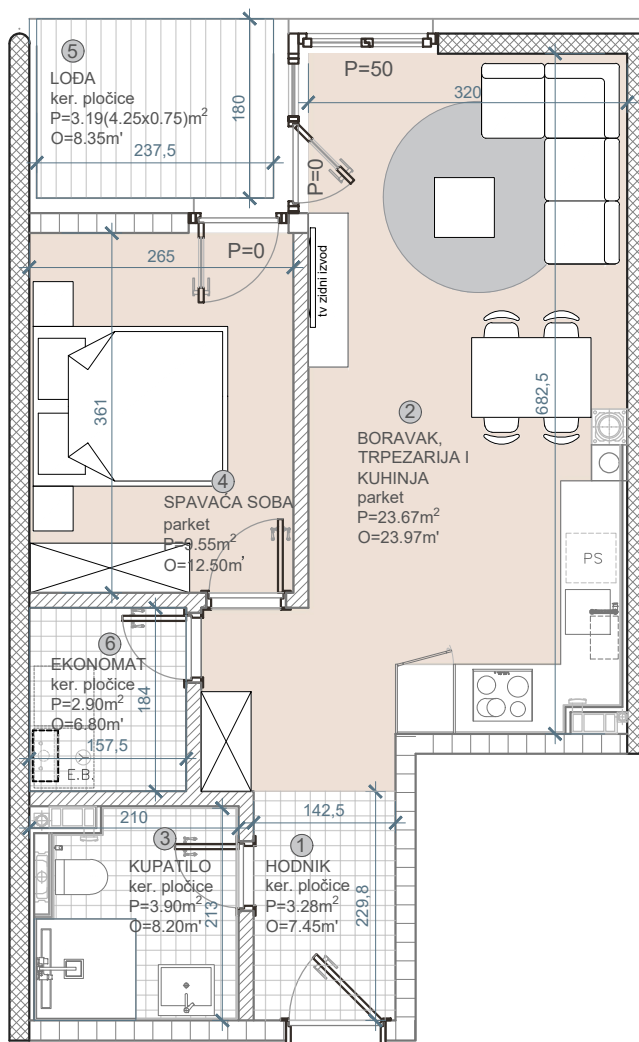


STAMBENO POSLOVNI KOMPLEKS "ILIDŽA RESIDENCE" LAMELA B

STAN: **B8-II**
 SPRAT: **2.SPRAT**
 STRUKTURA: **DVOSOBAN**
 POVRŠINA: **46,49m²**



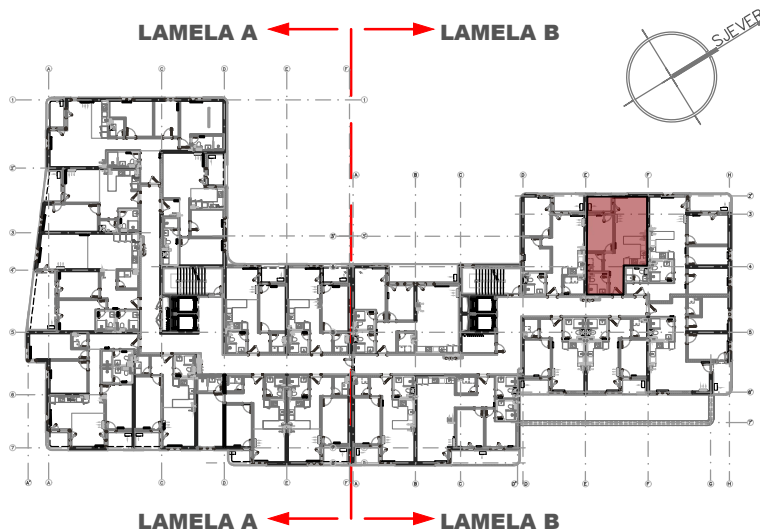
MJ 1:75



BILANS POVRŠINA:

| | | STVARNA POV.m ² | k | PRODAJNA POV.m ² |
|---------------|------------------------------|-------------------------------|------|--------------------------------|
| ① | HODNIK | 3,28 | 1.0 | 3,28 |
| ② | BORAVAK, TRPEZ. I KUHINJA | 23,67 | 1.0 | 23,67 |
| ③ | KUPATILO | 3,90 | 1.0 | 3,90 |
| ④ | SPAVAĆA SOBA | 9,55 | 1.0 | 9,55 |
| ⑤ | LODA | 4,25 | 0.75 | 3,19 |
| ⑥ | EKONOMAT | 2,90 | 1.0 | 2,90 |
| UKUPNO | | 47,55 | | 46,49 |

KVADRATURE STANOVA SU PROJEKTANTSKE



POLOŽAJ NA ETAŽI

* DISPOZICIJE STANOVA SU INFORMATIVNE I MOGUĆA SU ODSUPANJA I IZMJENE ± 3%