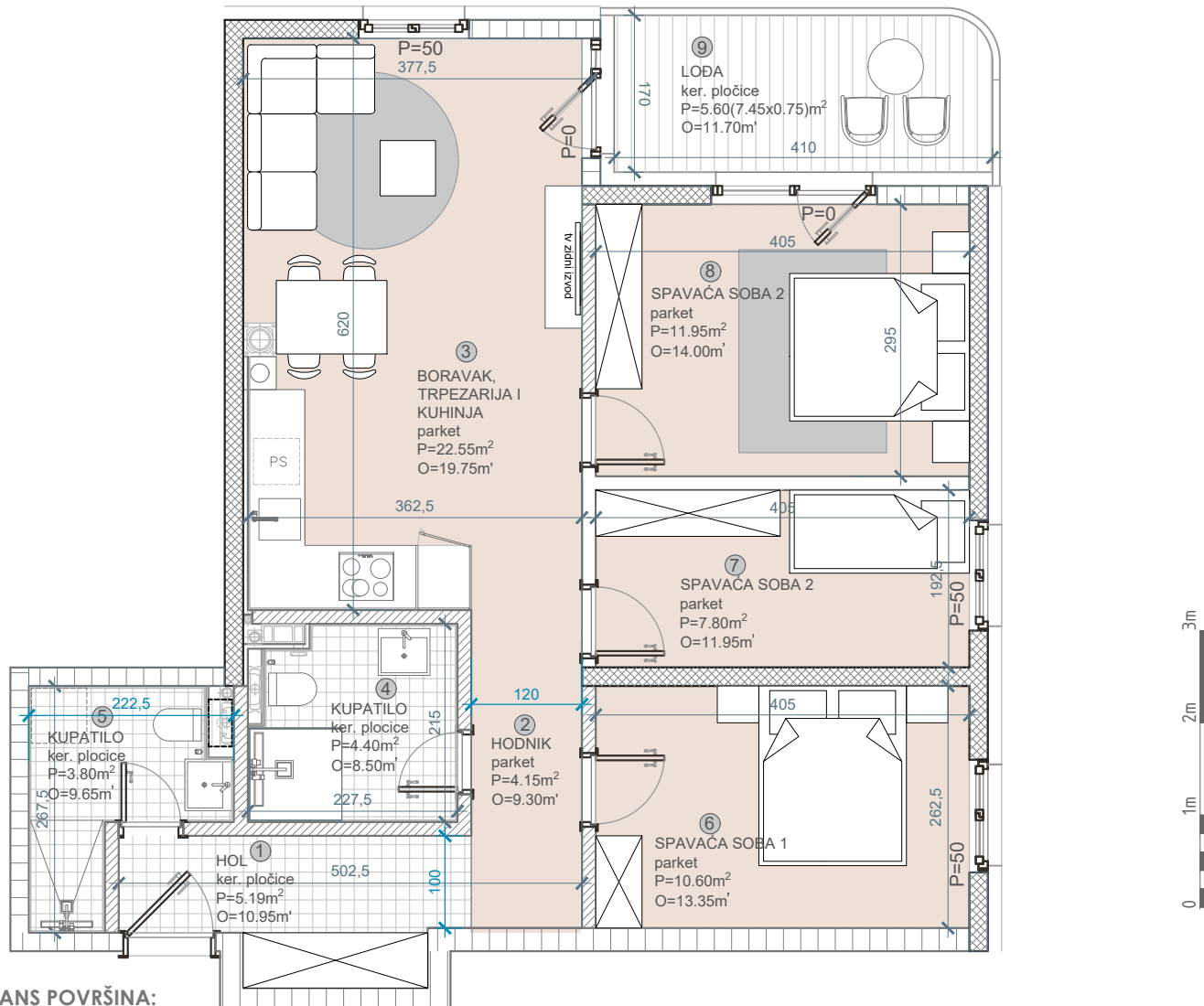


STAMBENO POSLOVNI KOMPLEKS "ILIDŽA RESIDENCE" LAMELA B

STAN: **B7-VI**
 SPRAT: **6.SPAT**
 STRUKTURA: **ČETVEROSOBAN**
 POVRŠINA: **76,04m²**



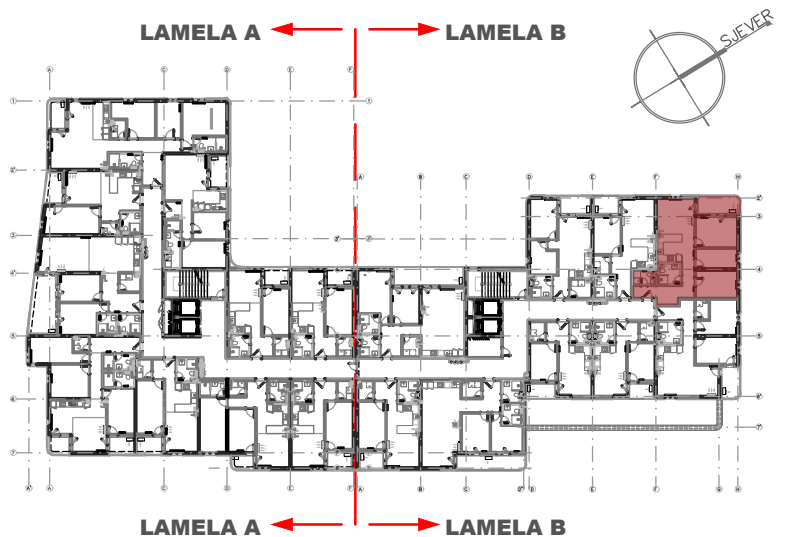
MJ 1:75



BILANS POVRŠINA:

		STVARNA POV.m ²	k	PRODAJNA POV.m ²
①	HOL	5,19	1.0	5,19
②	HODNIK	4,15	1.0	4,15
③	BORAVAK, TRPEZ. I KUHNJA	22,55	1.0	22,55
④	KUPATILO	4,40	1.0	4,40
⑤	KUPATILO	3,80	1.0	3,80
⑥	SP. SOBA 1	10,60	1.0	10,60
⑦	SP. SOBA 2	7,80	1.0	7,80
⑧	SP. SOBA 3	11,95	1.0	11,95
⑨	LODA	7,45	0.75	5,60
UKUPNO		77,89		76,04

KVADRATURE STANOVA SU PROJEKTANTSKE



POLOŽAJ NA ETAŽI

* DISPOZICIJE STANOVA SU INFORMATIVNE I MOGUĆA SU ODSUPANJA I IZMJENE ± 3%