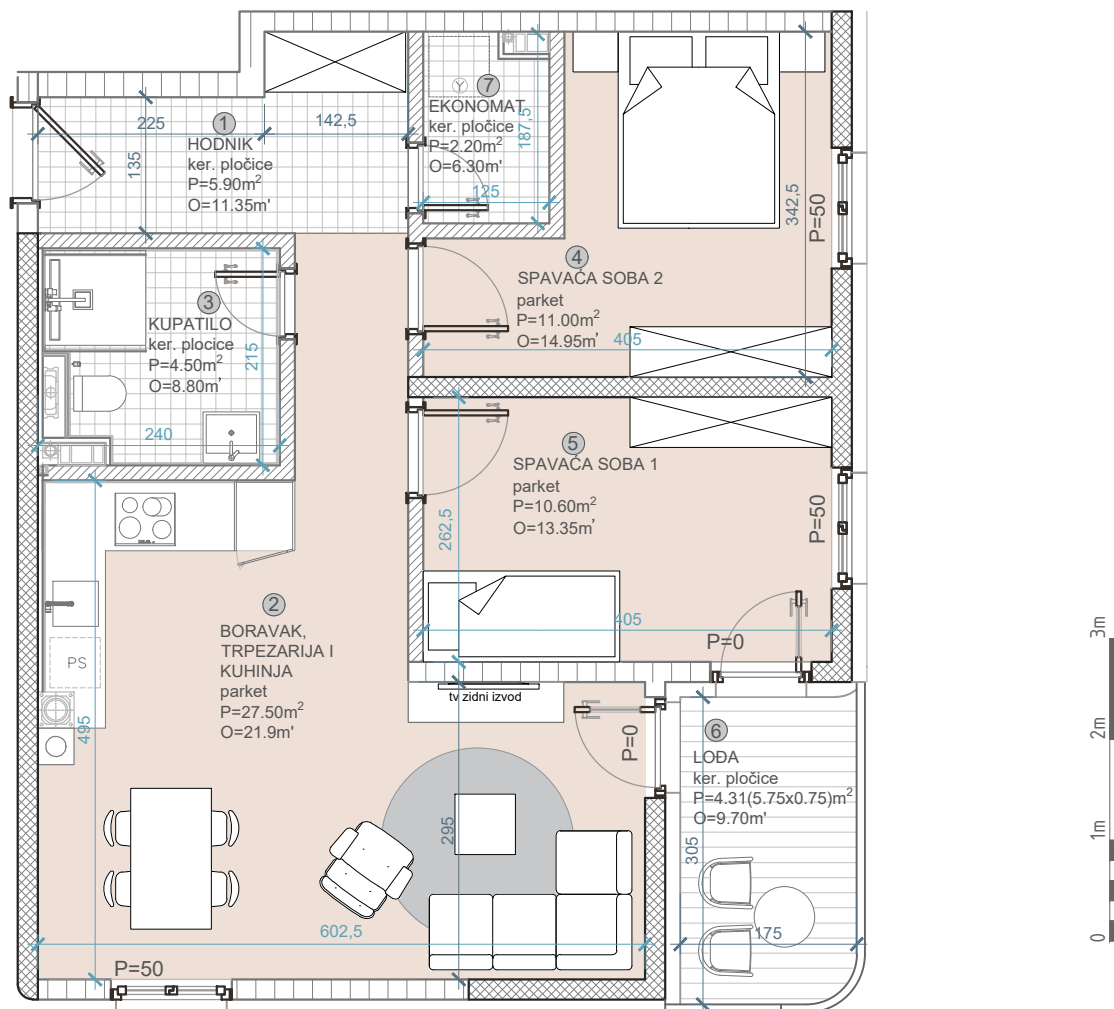


# STAMBENO POSLOVNI KOMPLEKS "ILIDŽA RESIDENCE" LAMELA B

STAN: **B6-VII**  
 SPRAT: **7.SP RAT**  
 STRUKTURA: **TROSOBAN**  
 POVRŠINA: **66,01m<sup>2</sup>**

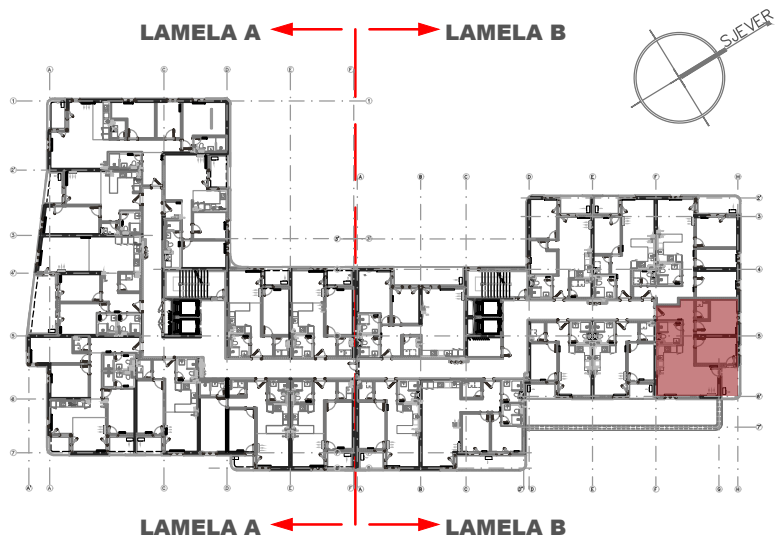


MJ 1:75



## BILANS POVRŠINA:

		STVARNA POV.m <sup>2</sup>	k	PRODAJNA POV.m <sup>2</sup>
①	HODNIK	5,90	1,0	5,90
②	BORAVAK, TRPEZ. I KUHINJA	27,50	1,0	27,50
③	KUPATILO	4,50	1,0	4,50
④	SP. SOBA 1	10,60	1,0	10,60
⑤	SP. SOBA 2	11,00	1,0	11,00
⑥	LOBA	5,75	0,75	4,31
⑦	EKONOMAT	2,20	1,0	2,20
<b>UKUPNO</b>		<b>67,45</b>		<b>66,01</b>
KVADRATURE STANOVA SU PROJEKTANTSKE				



\* DISPOZICIJE STANOVA SU INFORMATIVNE I MOGUĆA SU ODSUPANJA I IZMJENE ± 3%