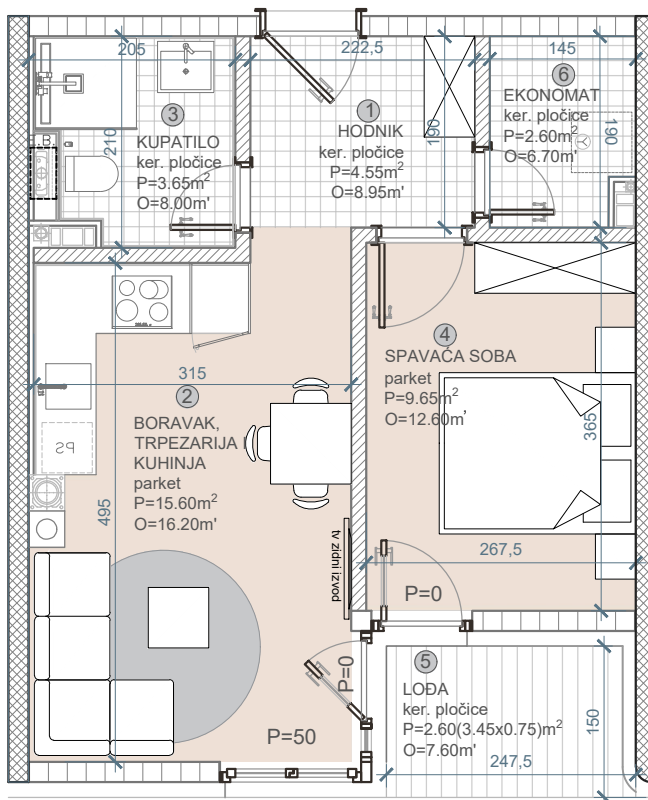


STAMBENO POSLOVNI KOMPLEKS "ILIDŽA RESIDENCE" LAMELA B

STAN: **B5-VI**
 SPRAT: **6.SPRAT**
 STRUKTURA: **DVOSOBAN**
 POVRŠINA: **38,65m²**



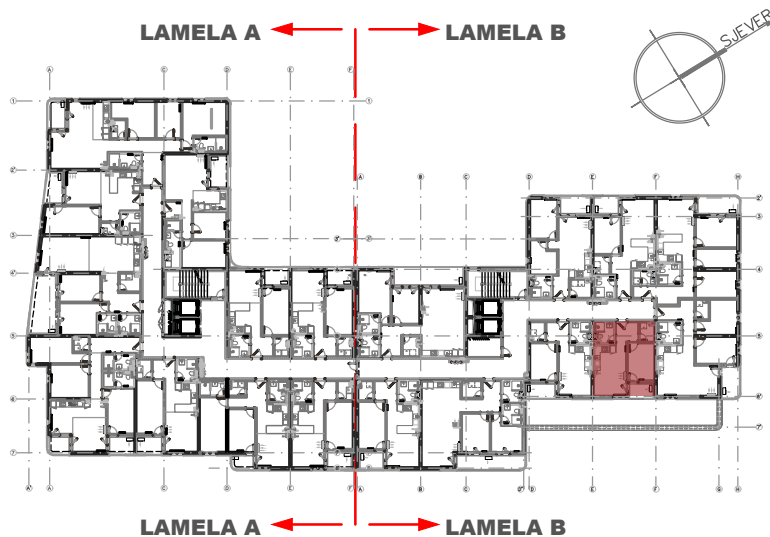
MJ 1:75



BILANS POVRŠINA:

	STVARNA POV.m ²	k	PRODAJNA POV.m ²
① HODNIK	4,55	1,0	4,55
② BORAVAK, TRPEZ. I KUHINJA	15,60	1,0	15,60
③ KUPATILO	3,65	1,0	3,65
④ SOBA	9,65	1,0	9,65
⑤ LOĐA	3,45	0,75	2,60
⑥ EKONOMAT	2,60	1,0	2,60
UKUPNO	39,50		38,65

KVADRATURE STANOVA SU PROJEKTANTSKE



POLOŽAJ NA ETAŽI

* DISPOZICIJE STANOVA SU INFORMATIVNE I MOGUĆA SU ODSUPANJA I IZMJENE ± 3%