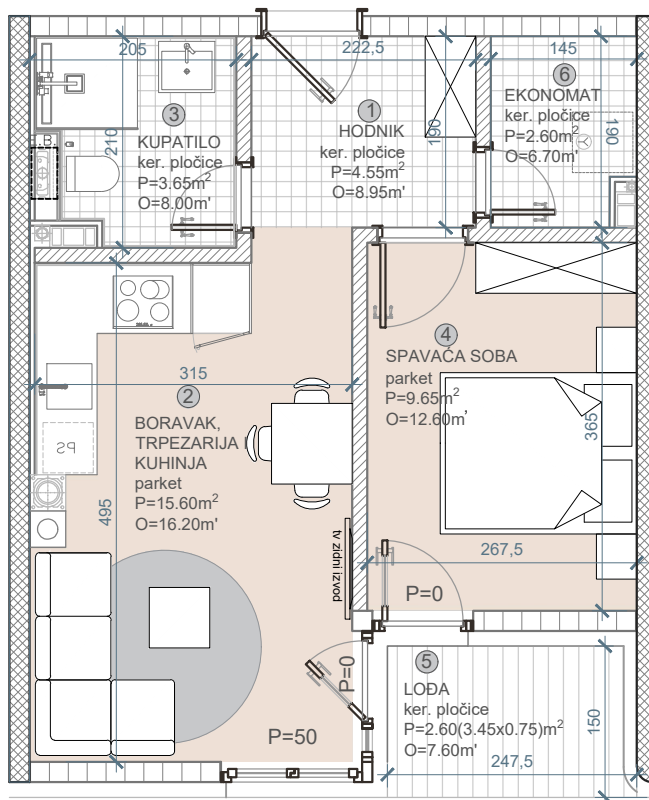


STAMBENO POSLOVNI KOMPLEKS "ILIDŽA RESIDENCE" LAMELA B

STAN: **B5-IV**
 SPRAT: **4.SPRAT**
 STRUKTURA: **DVOSOBAN**
 POVRŠINA: **38,65m²**



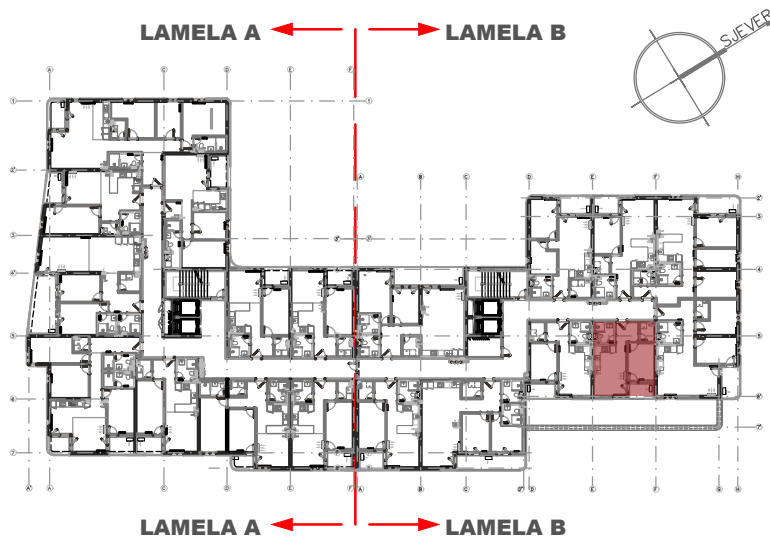
MJ 1:75



BILANS POVRŠINA:

		STVARNA POV.m ²	k	PRODAJNA POV.m ²
①	HODNIK	4,55	1.0	4,55
②	BORAVAK, TRPEZ. I KUHINJA	15,60	1.0	15,60
③	KUPATILO	3,65	1.0	3,65
④	SOBA	9,65	1.0	9,65
⑤	LOĐA	3,45	0.75	2,60
⑥	EKONOMAT	2,60	1.0	2,60
UKUPNO		39,50		38,65

KVADRATURE STANOVA SU PROJEKTANTSKE



POLOŽAJ NA ETAŽI

* DISPOZICIJE STANOVA SU INFORMATIVNE I MOGUĆA SU ODSUPANJA I IZMJENE ± 3%