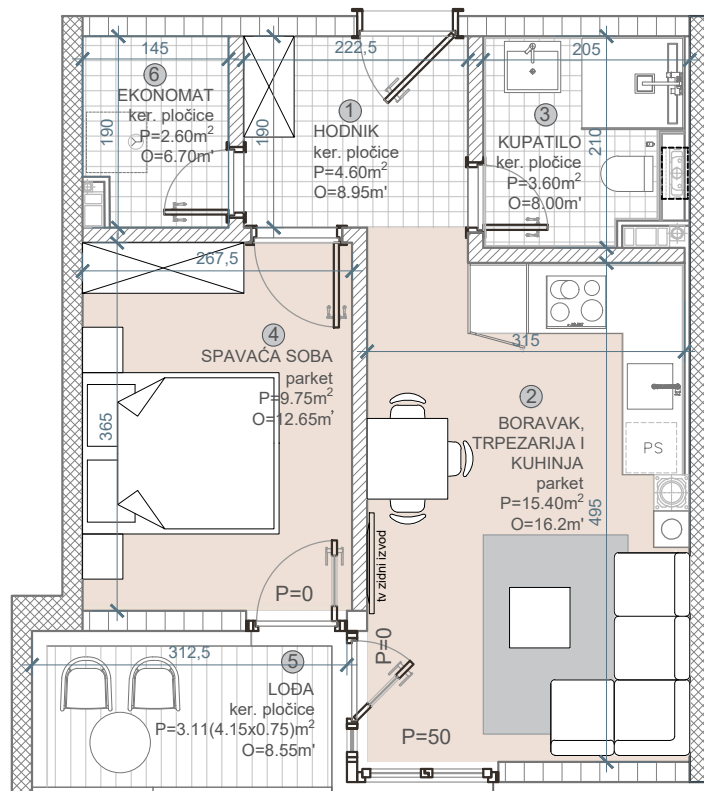


STAMBENO POSLOVNI KOMPLEKS "ILIDŽA RESIDENCE" LAMELA B

STAN: **B4-III**
 SPRAT: **3.SPRAT**
 STRUKTURA: **DVOSOBAN**
 POVRŠINA: **39,06m²**

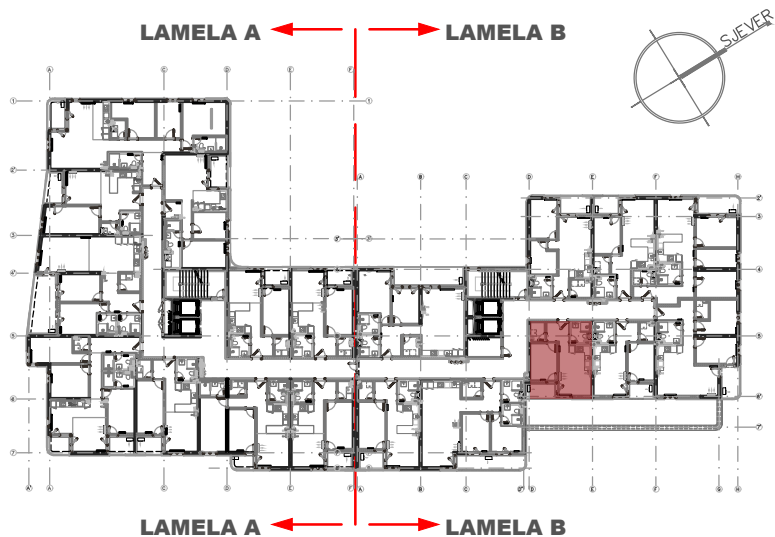


MJ 1:75



BILANS POVRŠINA:

		STVARNA POV.m ²	k	PRODAJNA POV.m ²
①	HODNIK	4,60	1,0	4,60
②	BORAVAK, TRPEZ. I KUHINJA	15,40	1,0	15,40
③	KUPATILO	3,60	1,0	3,60
④	SOBA	9,75	1,0	9,75
⑤	LOĐA	4,15	0,75	3,11
⑥	EKONOMAT	2,60	1,0	2,60
UKUPNO		40,10		39,06
KVADRATURE STANOVA SU PROJEKTANTSKE				



* DISPOZICIJE STANOVA SU INFORMATIVNE I MOGUĆA SU ODSUPANJA I IZMJENE ± 3%