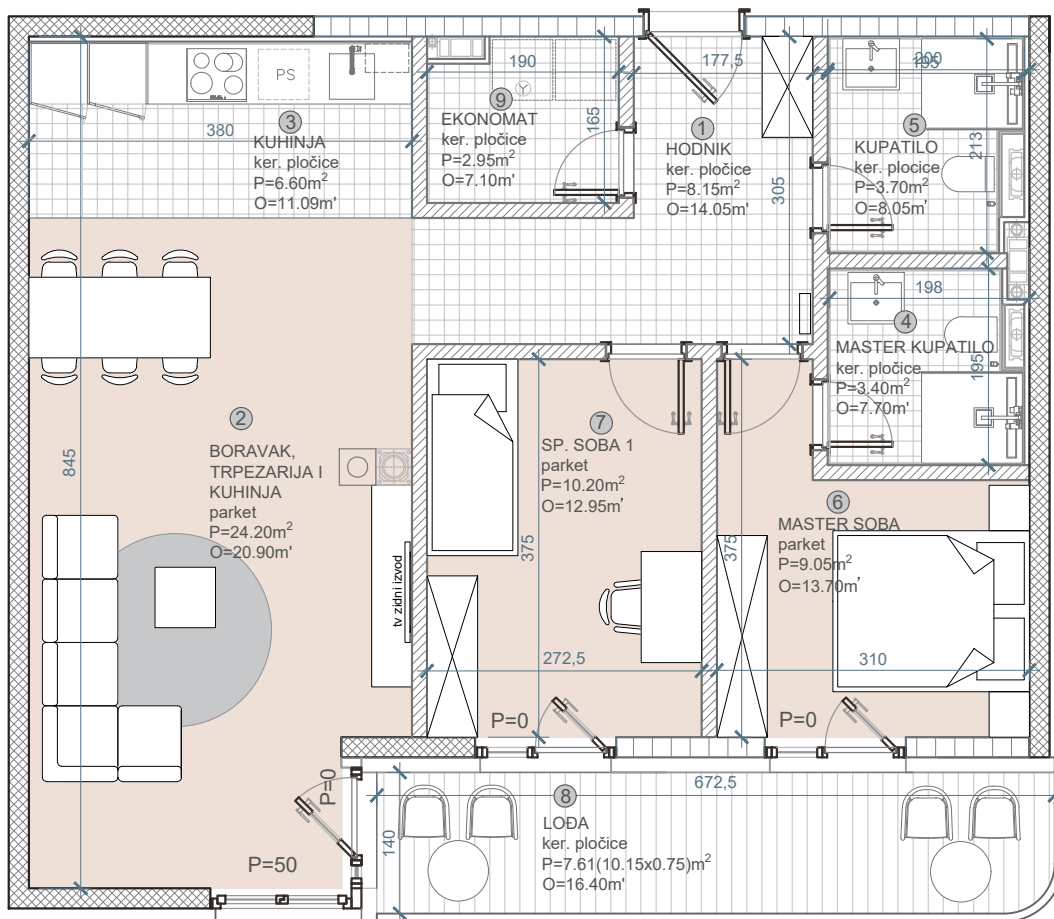


STAMBENO POSLOVNI KOMPLEKS "ILIDŽA RESIDENCE" LAMELA B

STAN: **B3-VI**
 SPRAT: **6.SPRAT**
 STRUKTURA: **TROSOBAN**
 POVRŠINA: **75,86m²**



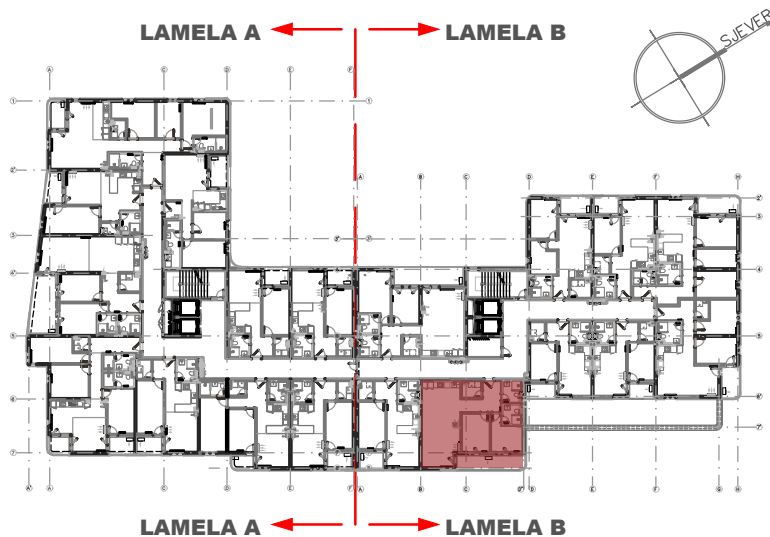
MJ 1:75



BILANS POVRŠINA:

		STVARNA POV.m ²	k	PRODAJNA POV.m ²
①	HODNIK	8,15	1.0	8,15
②	KUHINJA	6,60	1.0	6,60
③	BORAVAK, TRPEZ. I KUHINJA	24,20	1.0	24,20
④	MASTER KUPATILO	3,40	1.0	3,40
⑤	KUPATILO	3,70	1.0	3,70
⑥	MASTER SOBA	9,05	1.0	9,05
⑦	SPAVACA SOBA 1	10,20	1.0	10,20
⑧	LOĐA	10,15	0.75	7,61
⑨	EKONOMAT	2,95	1.0	2,95
UKUPNO		78,40		75,86

KVADRATURE STANOVA SU PROJEKTANTSKE



POLOŽAJ NA ETAŽI

* DISPOZICIJE STANOVA SU INFORMATIVNE I MOGUĆA SU ODSUPANJA I IZMJENE ± 3%