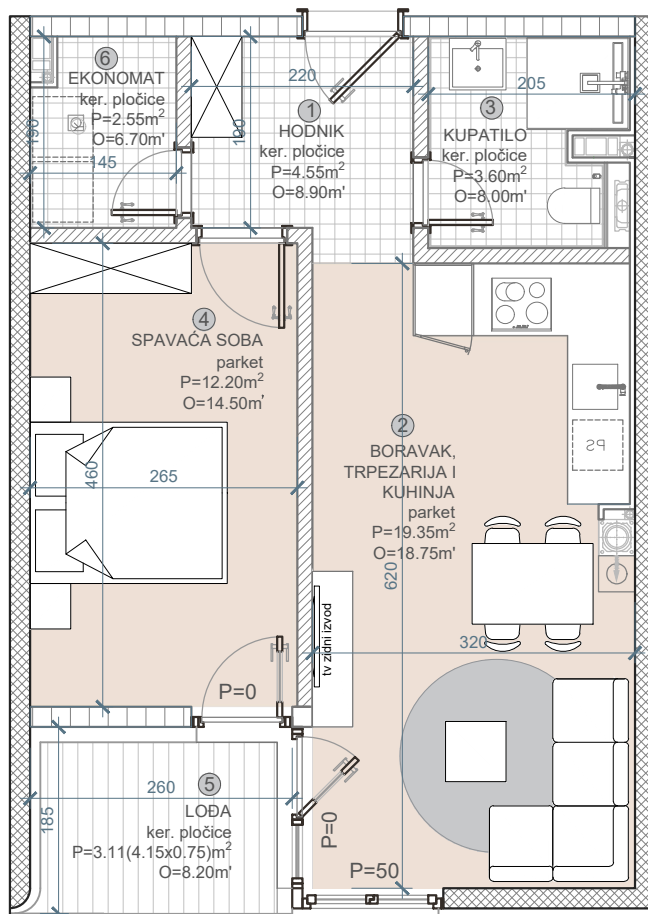


STAMBENO POSLOVNI KOMPLEKS "ILIDŽA RESIDENCE" LAMELA B

STAN: **B2-VII**
 SPRAT: **7.SP RAT**
 STRUKTURA: **DVOSOBAN**
 POVRŠINA: **45,36m²**



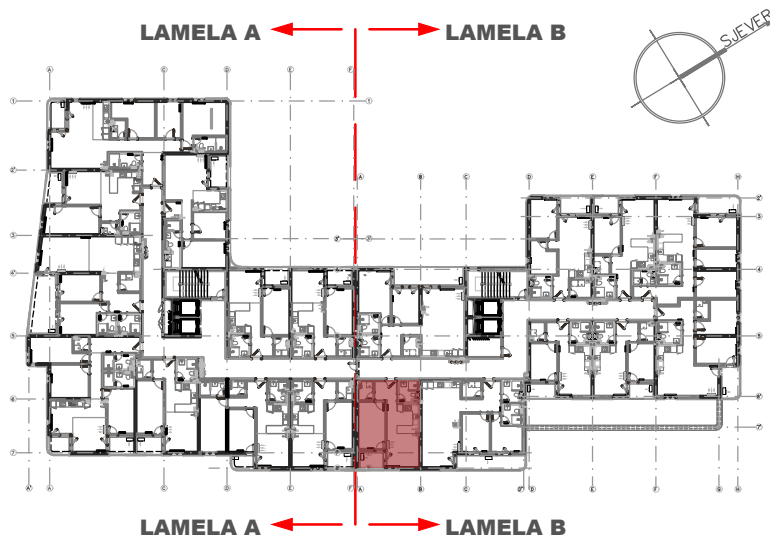
MJ 1:75



BILANS POVRŠINA:

	STVARNA POV.m ²	k	PRODAJNA POV.m ²
① HODNIK	4,55	1,0	4,55
② BORAVAK, TRPEZ. I KUHINJA	19,35	1,0	19,35
③ KUPATILO	3,60	1,0	3,60
④ SOBA	12,20	1,0	12,20
⑤ LOĐA	4,15	0,75	3,11
⑥ EKONOMAT	2,55	1,0	2,55
UKUPNO	46,40		45,36

KVADRATURE STANOVA SU PROJEKTANTSKE



* DISPOZICIJE STANOVA SU INFORMATIVNE I MOGUĆA SU ODSUPANJA I IZMJENE ± 3%