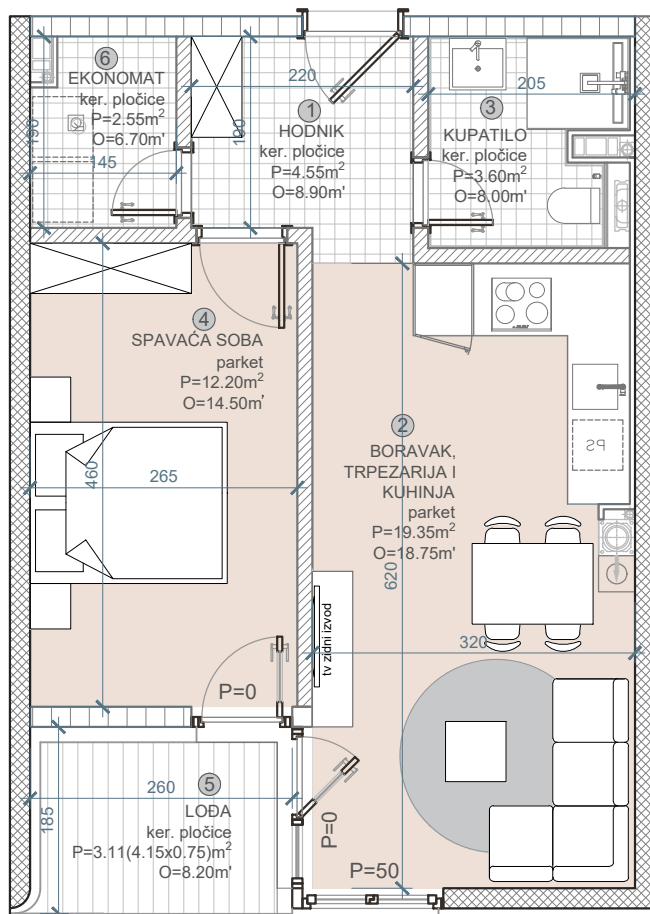


STAMBENO POSLOVNI KOMPLEKS "ILIDŽA RESIDENCE" LAMELA B

STAN: **B2-V**
 SPRAT: **5.SPRAT**
 STRUKTURA: **DVOSOBAN**
 POVRŠINA: **45,36m²**

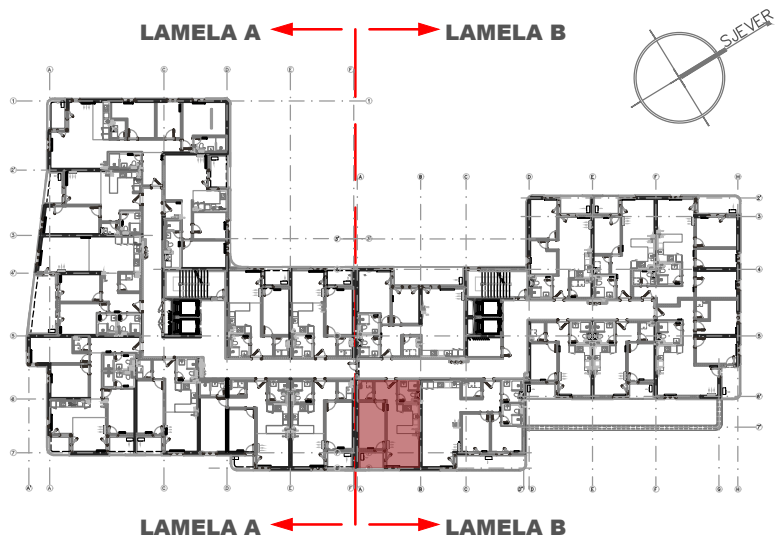


MJ 1:75



BILANS POVRŠINA:

		STVARNA POV.m ²	k	PRODAJNA POV.m ²
①	HODNIK	4,55	1.0	4,55
②	BORAVAK, TRPEZ. I KUHINJA	19,35	1.0	19,35
③	KUPATILO	3,60	1.0	3,60
④	SOBA	12,20	1.0	12,20
⑤	LOĐA	4,15	0.75	3,11
⑥	EKONOMAT	2,55	1.0	2,55
UKUPNO		46,40		45,36
KVADRATURE STANOVA SU PROJEKTANTSKE				



POLOŽAJ NA ETAŽI

* DISPOZICIJE STANOVA SU INFORMATIVNE I MOGUĆA SU ODSUPANJA I IZMJENE ± 3%