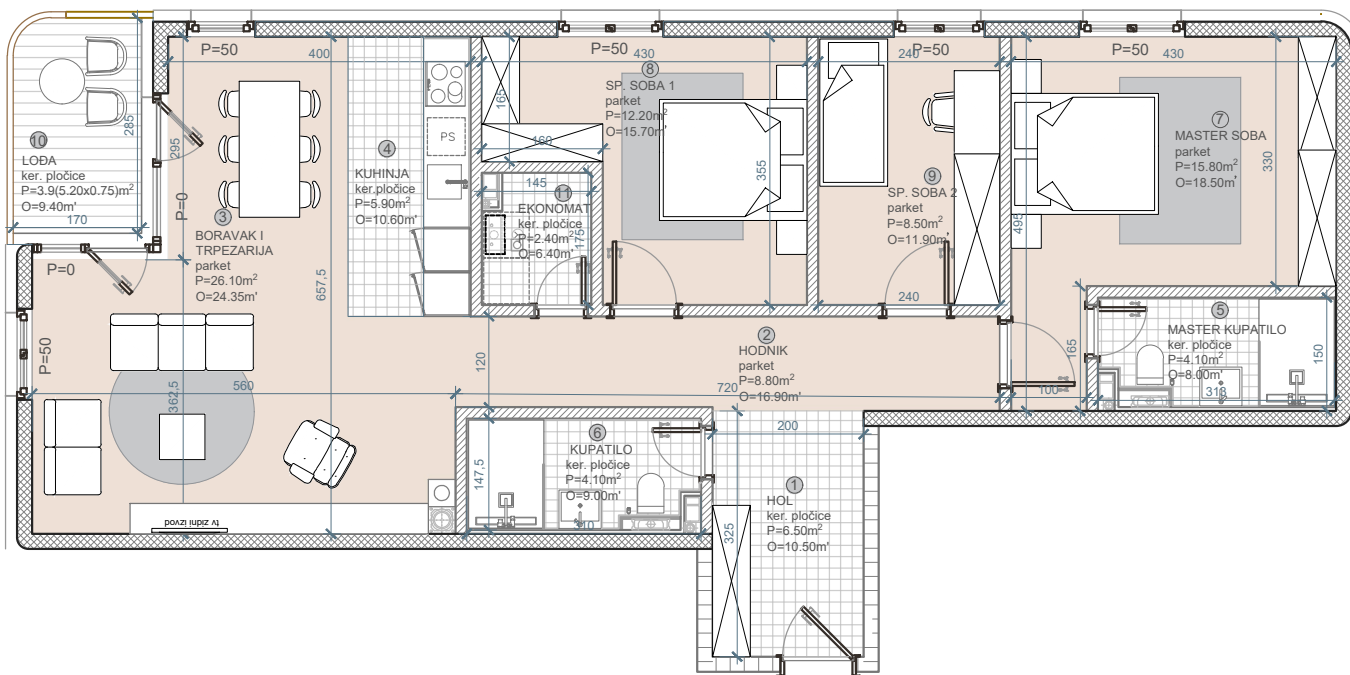


STAMBENO POSLOVNI KOMPLEKS "ILIDŽA RESIDENCE" LAMELA A

STAN: **A9-VII**
 SPRAT: **7.SP RAT**
 STRUKTURA: **ČETVEROSOBAN**
 POVRŠINA: **98,30m²**



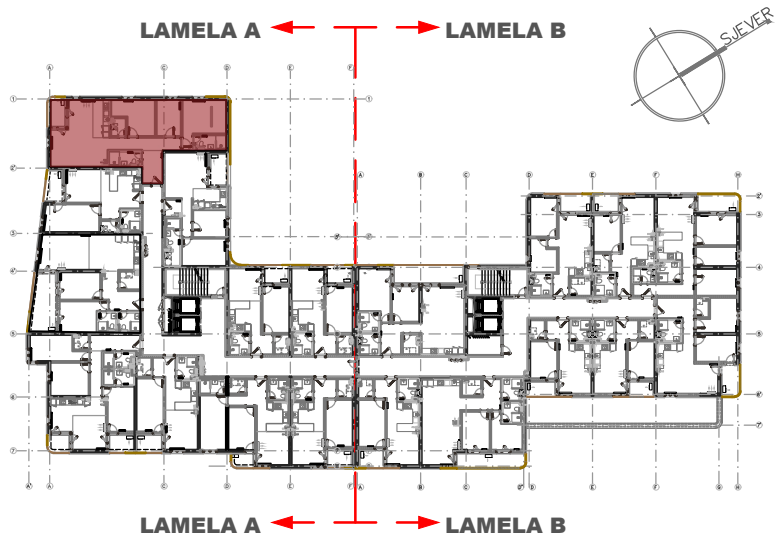
MJ 1:100



BILANS POVRŠINA:

	STVARNA POV.m ²	k	PRODAJNA POV.m ²
① HOL	6,50	1.0	6,50
② HODNIK	8,80	1.0	8,80
③ BORAVAK I TRPEZARIJA	26,10	1.0	26,10
④ KUHNJA	5,90	1.0	5,90
⑤ MASTER KUPATILO	4,10	1.0	4,10
⑥ KUPATILO	4,10	1.0	4,10
⑦ MASTER SOBA	15,80	1.0	15,80
⑧ SPAVAČA SOBA 1	12,20	1.0	12,20
⑨ SPAVAČA SOBA 2	8,50	1.0	8,50
⑩ LOĐA	5,20	0.75	3,90
⑪ EKONOMAT	2,40	1.0	2,40
UKUPNO	99,60		98,30

KVADRATURE STANOVA SU PROJEKTANTSKE



POLOŽAJ NA ETAŽI

* DISPOZICIJE STANOVA SU INFORMATIVNE I MOGUĆA SU ODSUPANJA I IZMJENE ± 3%