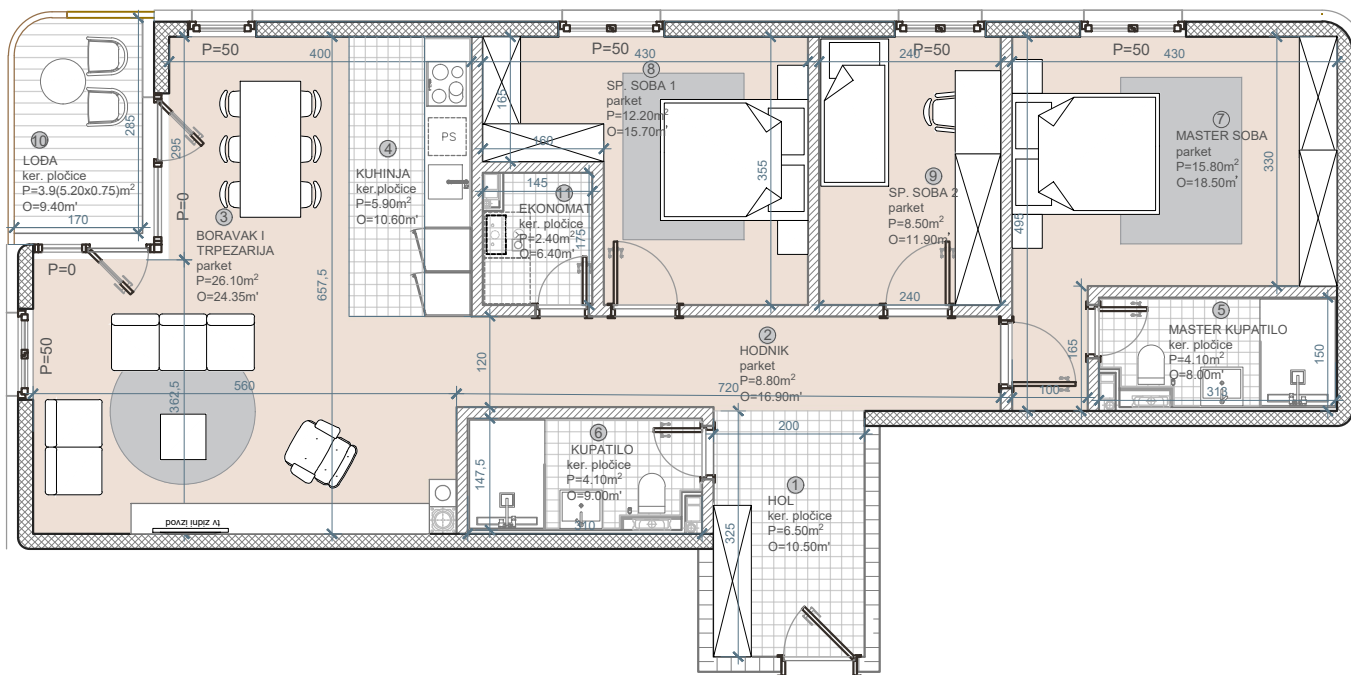


# STAMBENO POSLOVNI KOMPLEKS "ILIDŽA RESIDENCE" LAMELA A

STAN: **A9-IV**  
 SPRAT: **4.SPRAT**  
 STRUKTURA: **ČETVEROSOBAN**  
 POVRŠINA: **98,30m<sup>2</sup>**

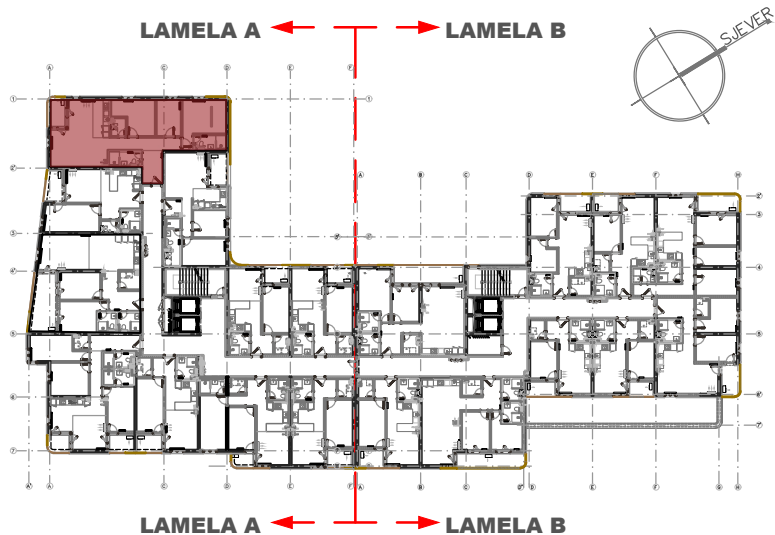


MJ 1:100



## BILANS POVRŠINA:

		STVARNA POV.m <sup>2</sup>	k	PRODAJNA POV.m <sup>2</sup>
①	HOL	6,50	1.0	6,50
②	HODNIK	8,80	1.0	8,80
③	BORAVAK I TRPEZARIJA	26,10	1.0	26,10
④	KUHINJA	5,90	1.0	5,90
⑤	MASTER KUPATILO	4,10	1.0	4,10
⑥	KUPATILO	4,10	1.0	4,10
⑦	MASTER SOBA	15,80	1.0	15,80
⑧	SPAVAČA SOBA 1	12,20	1.0	12,20
⑨	SPAVAČA SOBA 2	8,50	1.0	8,50
⑩	LOĐA	5,20	0.75	3,90
⑪	EKONOMAT	2,40	1.0	2,40
<b>UKUPNO</b>		<b>99,60</b>		<b>98,30</b>
KVADRATURE STANOVA SU PROJEKTANTSKE				



POLOŽAJ NA ETAŽI

\* DISPOZICIJE STANOVA SU INFORMATIVNE I MOGUĆA SU ODSUPANJA I IZMJENE ± 3%