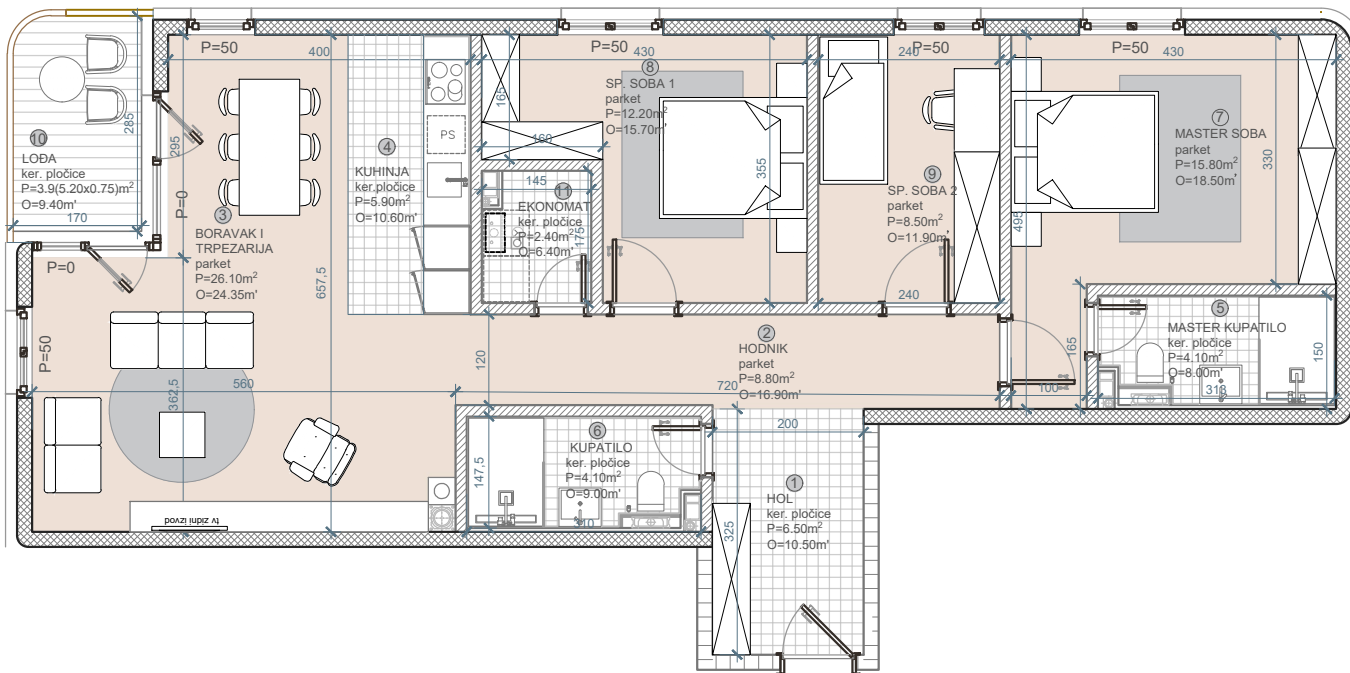


# STAMBENO POSLOVNI KOMPLEKS "ILIDŽA RESIDENCE" LAMELA A

STAN: **A9-II**  
 SPRAT: **2.SPRAT**  
 STRUKTURA: **ČETVEROSOBAN**  
 POVRŠINA: **98,30m<sup>2</sup>**



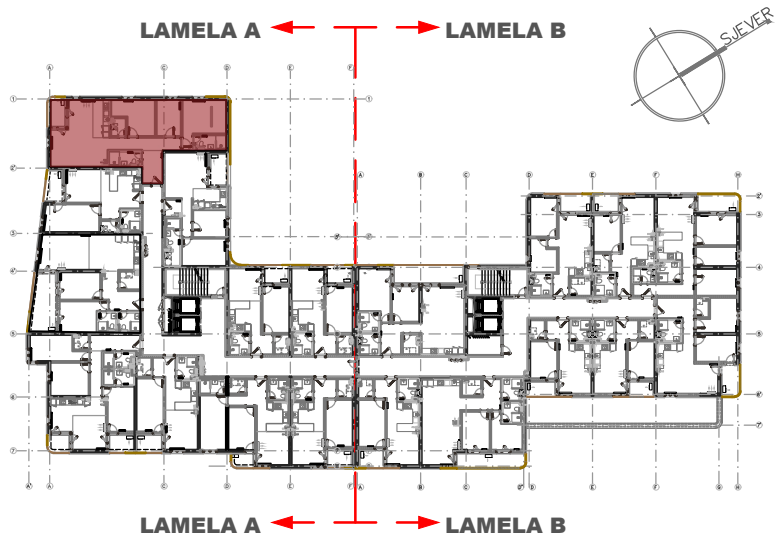
MJ 1:100



## BILANS POVRŠINA:

	STVARNA POV.m <sup>2</sup>	k	PRODAJNA POV.m <sup>2</sup>
① HOL	6,50	1.0	6,50
② HODNIK	8,80	1.0	8,80
③ BORAVAK I TRPEZARIJA	26,10	1.0	26,10
④ KUHNJA	5,90	1.0	5,90
⑤ MASTER KUPATILO	4,10	1.0	4,10
⑥ KUPATILO	4,10	1.0	4,10
⑦ MASTER SOBA	15,80	1.0	15,80
⑧ SPAVAČA SOBA 1	12,20	1.0	12,20
⑨ SPAVAČA SOBA 2	8,50	1.0	8,50
⑩ LOĐA	5,20	0.75	3,90
⑪ EKONOMAT	2,40	1.0	2,40
<b>UKUPNO</b>	<b>99,60</b>		<b>98,30</b>

KVADRATURE STANOVA SU PROJEKTANTSKE



POLOŽAJ NA ETAŽI

\* DISPOZICIJE STANOVA SU INFORMATIVNE I MOGUĆA SU ODSUPANJA I IZMJENE ± 3%