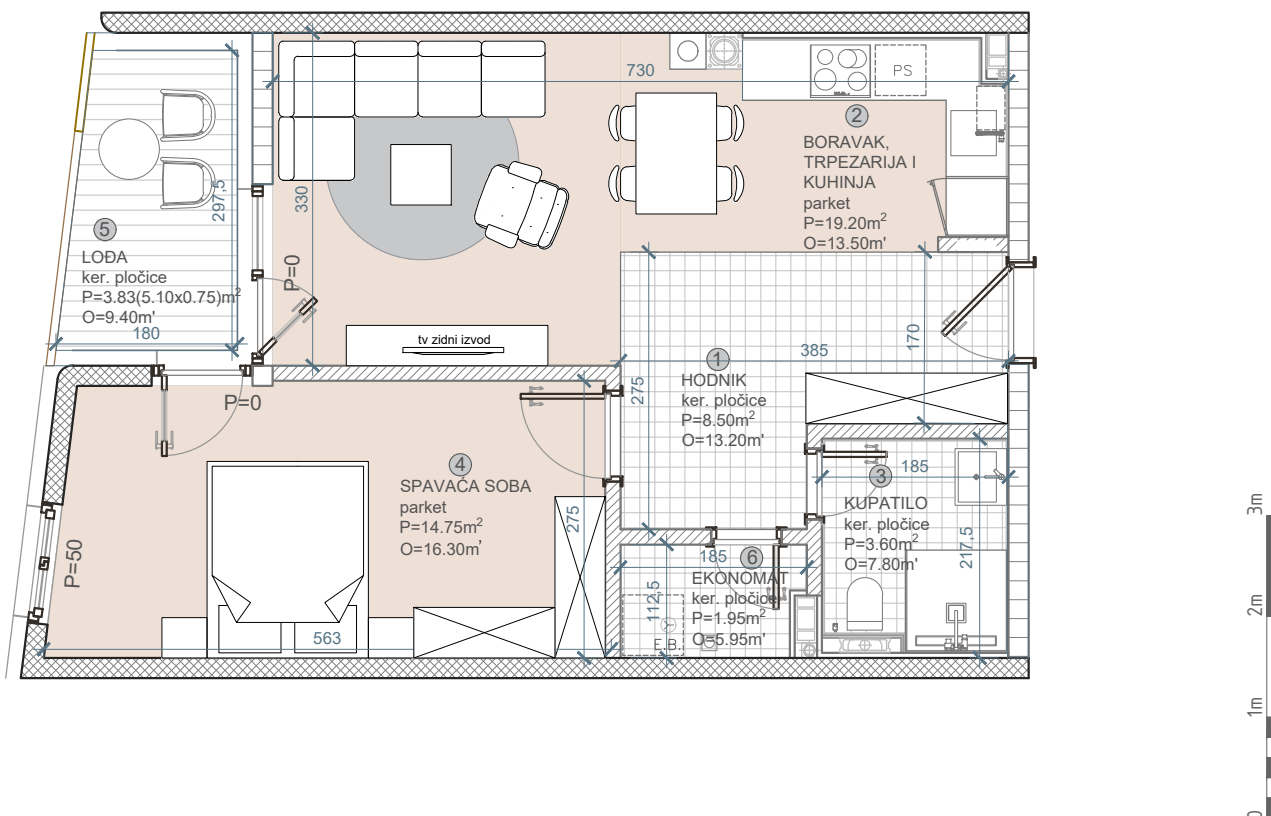


# STAMBENO POSLOVNI KOMPLEKS "ILIDŽA RESIDENCE" LAMELA A

STAN: **A8-VII**  
 SPRAT: **7.SPAT**  
 STRUKTURA: **DVOSOBAN**  
 POVRŠINA: **51,83m<sup>2</sup>**

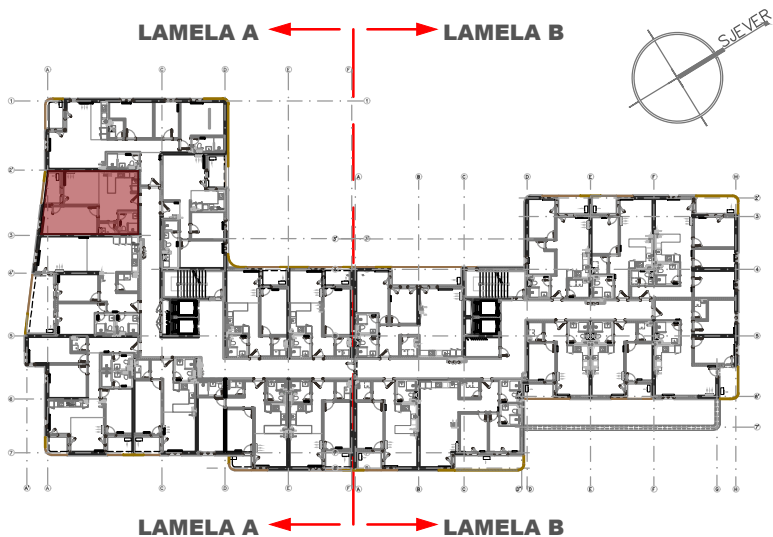


MJ 1:75



## BILANS POVRŠINA:

		STVARNA POV.m <sup>2</sup>	k	PRODAJNA POV.m <sup>2</sup>
①	HODNIK	8,50	1.0	8,50
②	BORAVAK, TRPEZ. I KUHINJA	19,20	1.0	19,20
③	KUPATILO	3,60	1.0	3,60
④	SOBA	14,75	1.0	14,75
⑤	LODA	5,10	0.75	3,83
⑥	EKONOMAT	1,95	1.0	1,95
<b>UKUPNO</b>		<b>53,11</b>		<b>51,83</b>
KVADRATURE STANOVA SU PROJEKTANTSKE				



POLOŽAJ NA ETAŽI

\* DISPOZICIJE STANOVA SU INFORMATIVNE I MOGUĆA SU ODSUPANJA I IZMJENE ± 3%