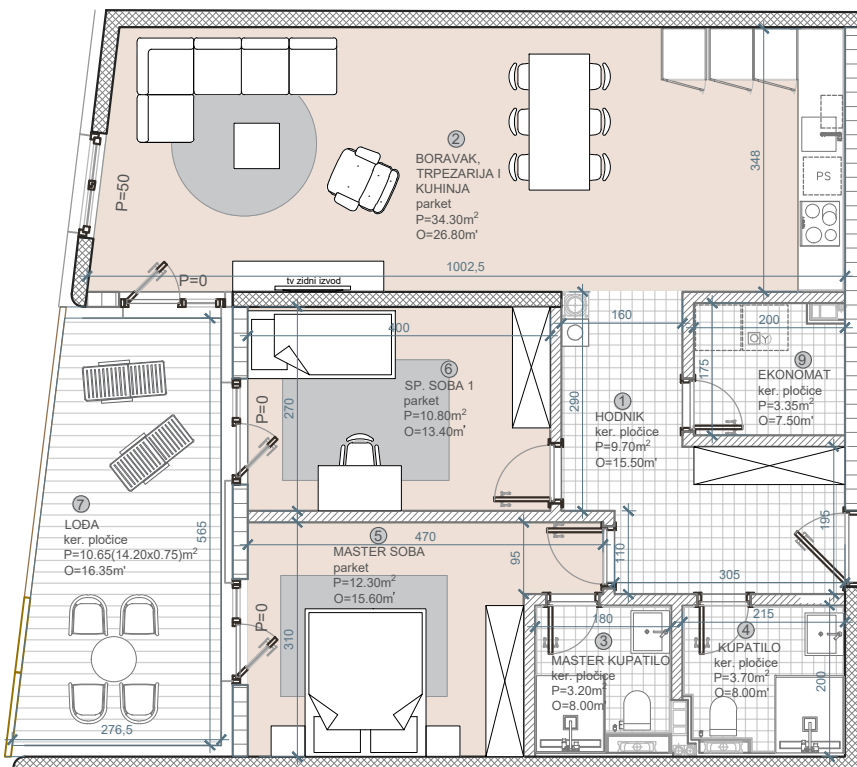


# STAMBENO POSLOVNI KOMPLEKS "ILIDŽA RESIDENCE" LAMELA A

STAN: **A7-IV**  
 SPRAT: **4.SPRAT**  
 STRUKTURA: **TROSOBAN**  
 POVRŠINA: **88,00m<sup>2</sup>**

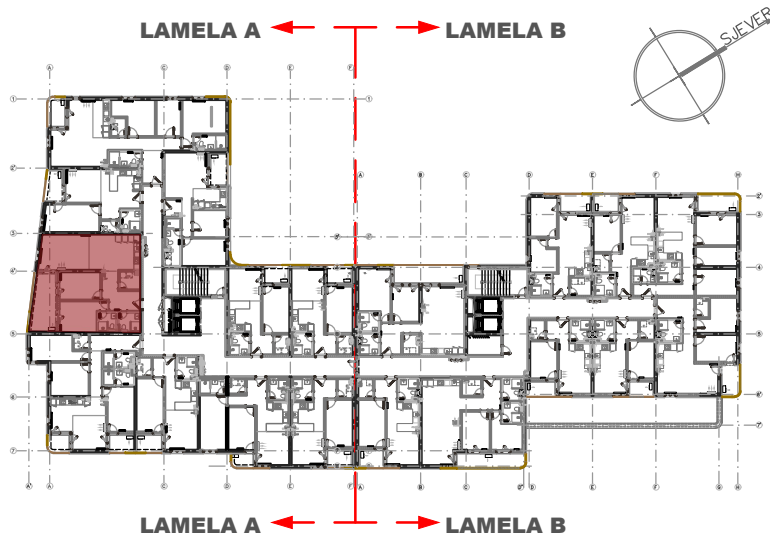


MJ 1:100



## BILANS POVRŠINA:

		STVARNA POV.m <sup>2</sup>	k	PRODAJNA POV.m <sup>2</sup>
①	HODNIK	9,70	1.0	9,70
②	BORAVAK, TRPEZ. I KUHINJA	34,30	1.0	34,30
③	MASTER KUPATILO	3,20	1.0	3,20
④	KUPATILO	3,70	1.0	3,70
⑤	MASTER SOBA	12,30	1.0	12,30
⑥	SPAVAČA SOBA 1	10,80	1.0	10,80
⑦	LOĐA	14,20	0.75	10,65
⑧	EKONOMAT	3,35	1.0	3,35
<b>UKUPNO</b>		<b>91,55</b>		<b>88,00</b>
KVADRATURE STANOVA SU PROJEKTANTSKE				



POLOŽAJ NA ETAŽI

\* DISPOZICIJE STANOVA SU INFORMATIVNE I MOGUĆA SU ODSUPANJA I IZMJENE ± 3%