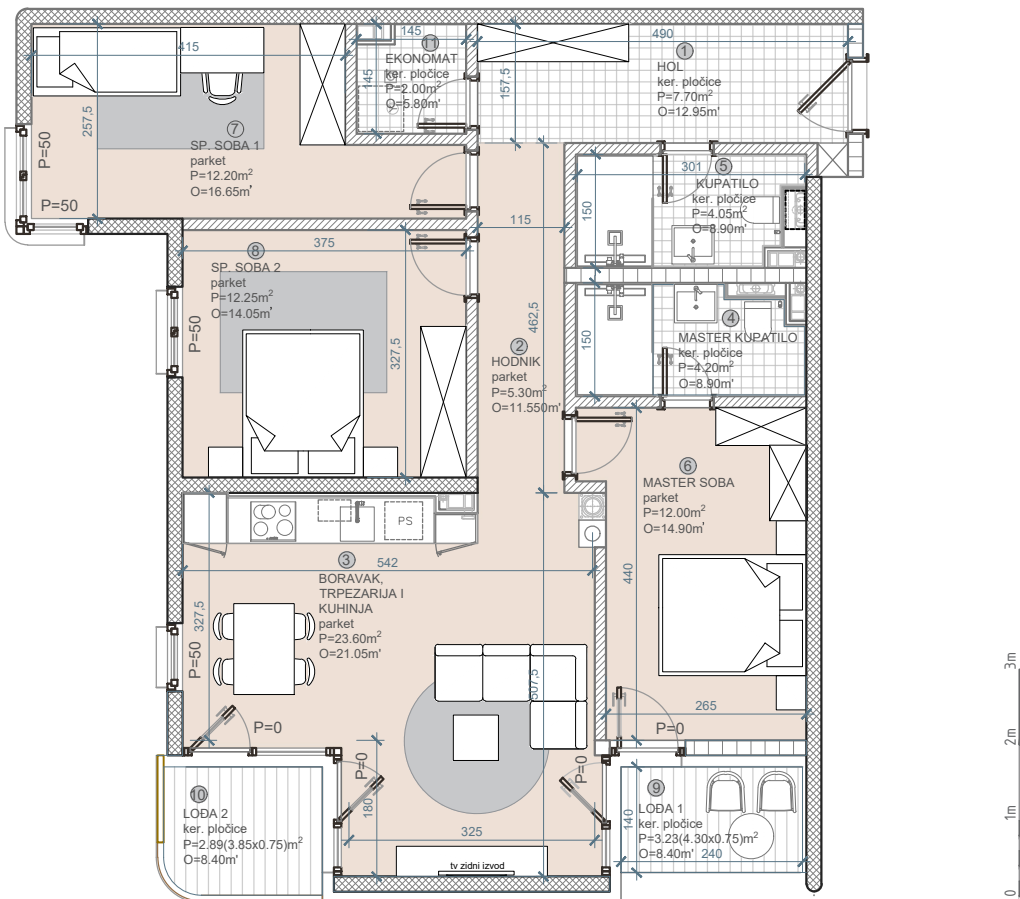


# STAMBENO POSLOVNI KOMPLEKS "ILIDŽA RESIDENCE" LAMELA A

STAN: **A6-II**  
 SPRAT: **2.SPRAT**  
 STRUKTURA: **ČETVEROSOBAN**  
 POVRŠINA: **89,42m<sup>2</sup>**

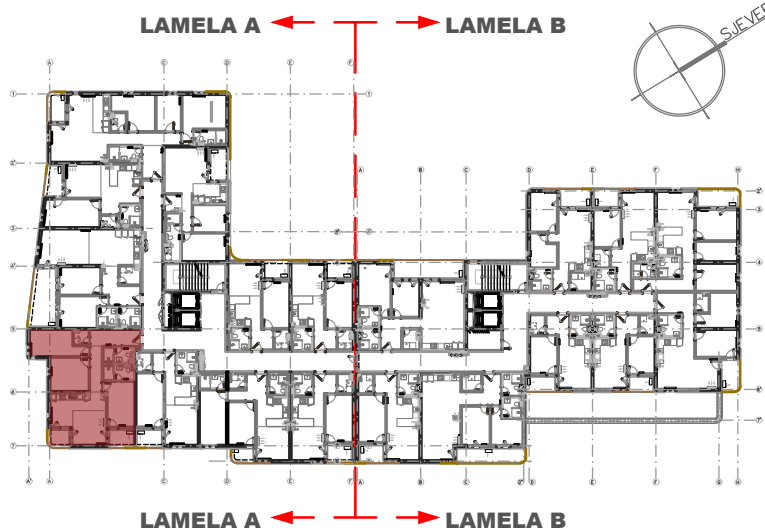


MJ 1:100



## BILANS POVRŠINA:

		STVARNA POV.m <sup>2</sup>	k	PRODAJNA POV.m <sup>2</sup>
①	HOL	7,70	1,0	7,70
②	HODNIK	5,30	1,0	5,30
③	BORAVAK, TRPEZ. I KUHINJA	23,60	1,0	23,60
④	MASTER KUPATILO	4,20	1,0	4,20
⑤	KUPATILO	4,05	1,0	4,05
⑥	MASTER SOBA	12,00	1,0	12,00
⑦	SPAVAČA SOBA 1	12,20	1,0	12,20
⑧	SPAVAČA SOBA 2	12,25	1,0	12,25
⑨	LOĐA 1	4,30	0,75	3,23
⑩	LOĐA 2	3,85	0,75	2,89
⑪	EKONOMAT	2,00	1,0	2,00
<b>UKUPNO</b>		<b>91,46</b>		<b>89,42</b>
KVADRATURE STANOVA SU PROJEKTANTSKE				



POLOŽAJ NA ETAŽI

\* DISPOZICIJE STANOVA SU INFORMATIVNE I MOGUĆA SU ODSUPANJA I IZMJENE ± 3%