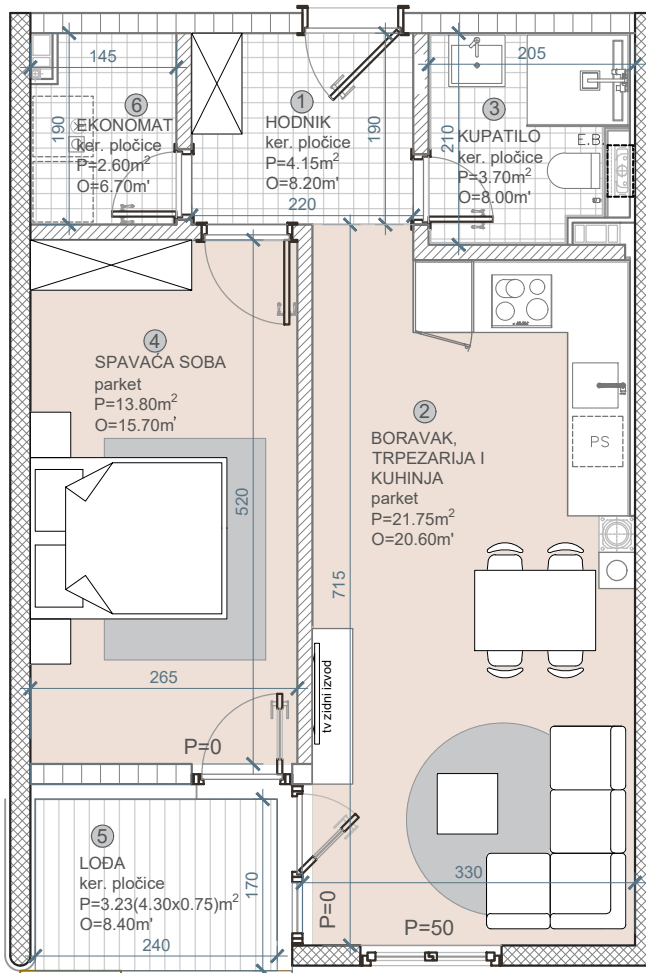


# STAMBENO POSLOVNI KOMPLEKS "ILIDŽA RESIDENCE" LAMELA A

STAN: **A5-VII**  
 SPRAT: **7.SP RAT**  
 STRUKTURA: **DVOSOBAN**  
 POVRŠINA: **49,23m<sup>2</sup>**



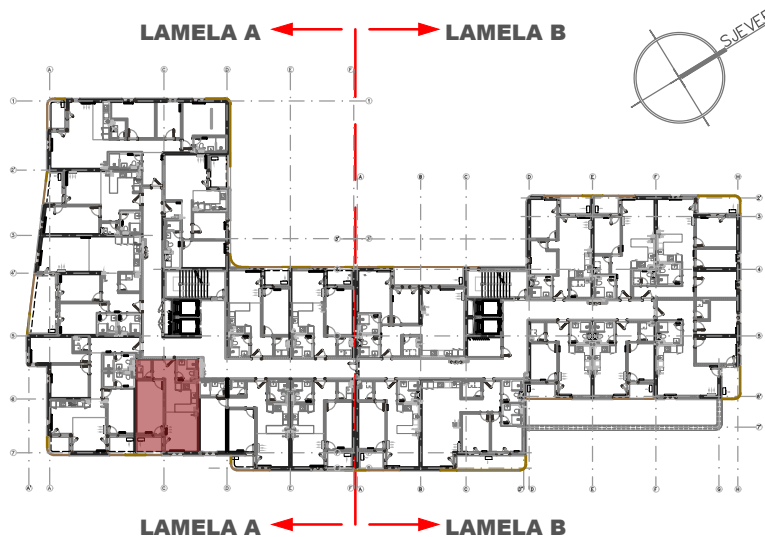
MJ 1:75



## BILANS POVRŠINA:

	STVARNA POV.m <sup>2</sup>	k	PRODAJNA POV.m <sup>2</sup>
① HODNIK	4,15	1,0	4,15
② BORAVAK, TRPEZ. I KUHINJA	21,75	1,0	21,75
③ KUPATILO	3,70	1,0	3,70
④ SOBA	13,80	1,0	13,80
⑤ LODA	4,30	0,75	3,23
⑥ EKONOMAT	2,60	1,0	2,60
<b>UKUPNO</b>	<b>50,31</b>		<b>49,23</b>

KVADRATURE STANOVA SU PROJEKTANTSKE



POLOŽAJ NA ETAŽI

\* DISPOZICIJE STANOVA SU INFORMATIVNE I MOGUĆA SU ODPUSTANJA I IZMJENE ± 3%