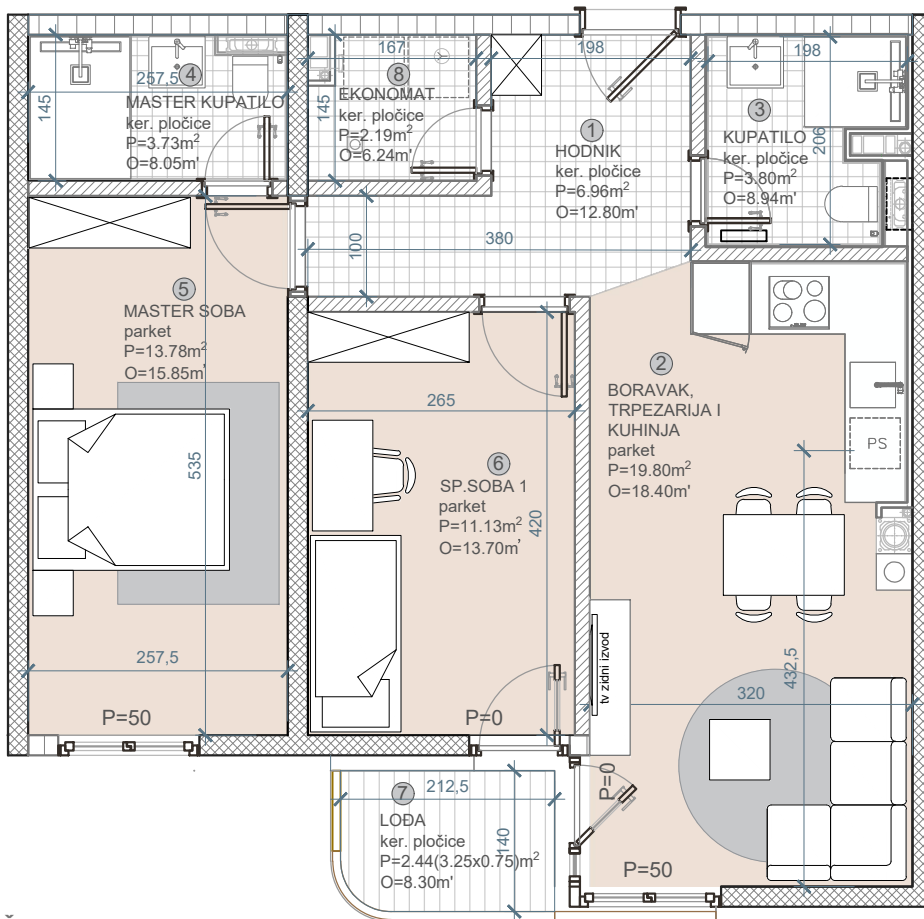


STAMBENO POSLOVNI KOMPLEKS "ILIDŽA RESIDENCE" LAMELA A

STAN: **A4-VII**
 SPRAT: **7.SPRAT**
 STRUKTURA: **TROSOBAN**
 POVRŠINA: **63,83m²**



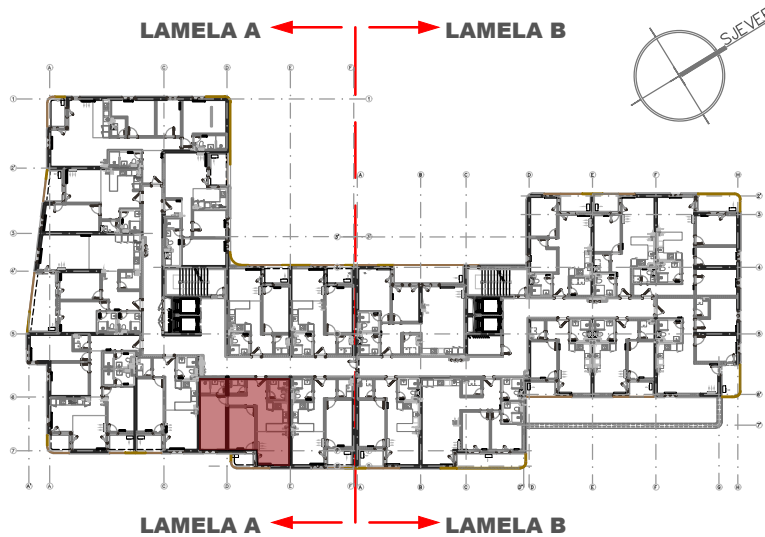
MJ 1:75



BILANS POVRŠINA:

	STVARNA POV.m ²	k	PRODAJNA POV.m ²
① HODNIK	6,96	1.0	6,96
② BORAVAK, TRPEZ. I KUHINJA	19,80	1.0	19,80
③ KUPATILO	3,80	1.0	3,80
④ MASTER KUPATILO	3,73	1.0	3,73
⑤ MASTER SOBA	13,78	1.0	13,78
⑥ SPAVAĆA SOBA I	11,13	1.0	11,13
⑦ LODA	3,25	0.75	2,44
⑧ EKONOMAT	2,19	1.0	2,19
UKUPNO	64,64		63,83

KVADRATURE STANOVA SU PROJEKTANTSKE



* DISPOZICIJE STANOVA SU INFORMATIVNE I MOGUĆA SU ODSUPANJA I IZMJENE ± 3%