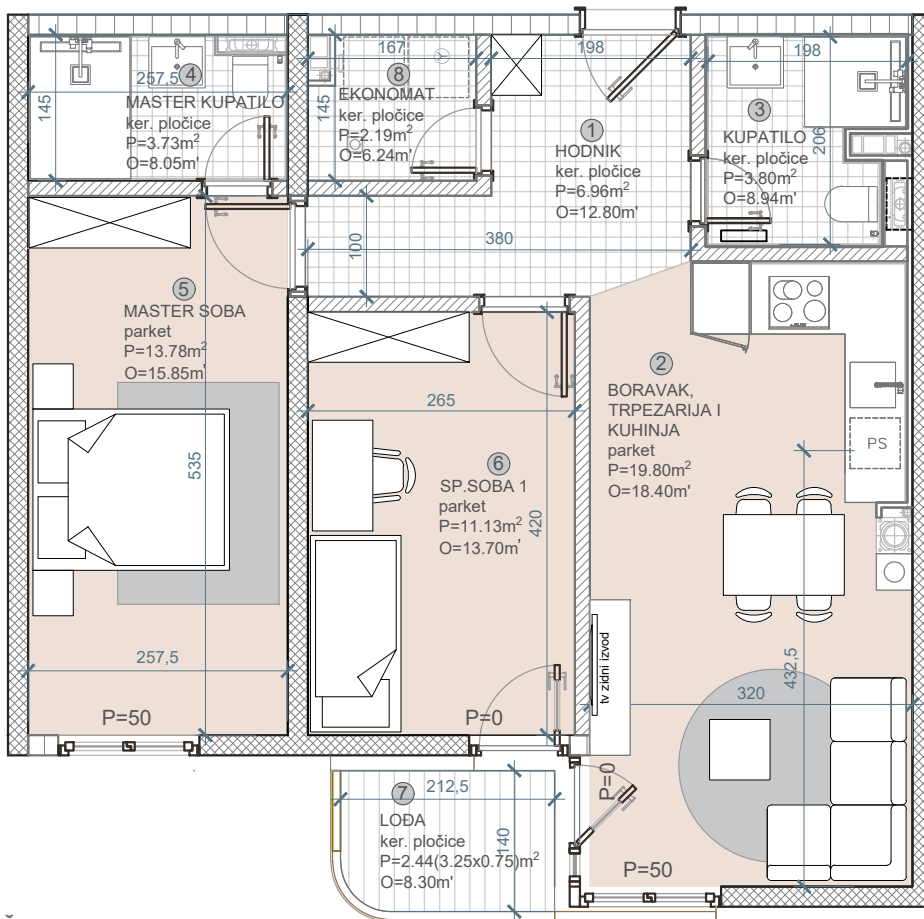


STAMBENO POSLOVNI KOMPLEKS "ILIDŽA RESIDENCE" LAMELA A

STAN: **A4-VI**
 SPRAT: **6.SPRAT**
 STRUKTURA: **TROSOBAN**
 POVRŠINA: **63,83m²**



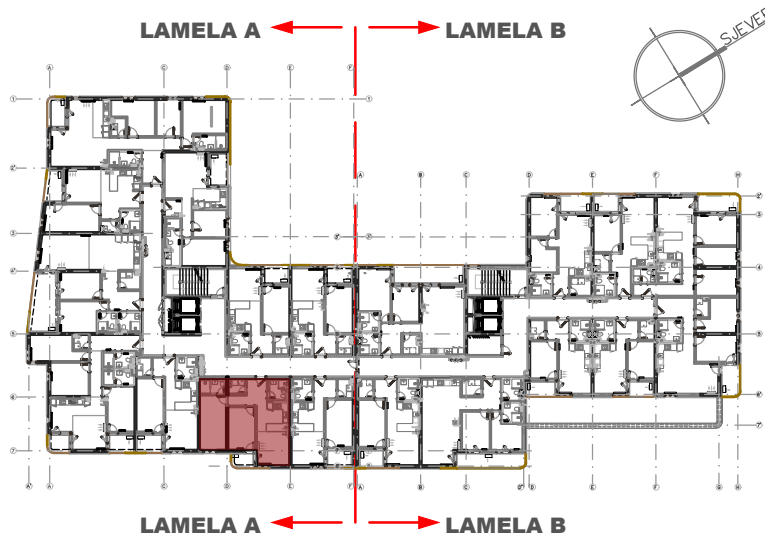
MJ 1:75



BILANS POVRŠINA:

		STVARNA POV.m ²	k	PRODAJNA POV.m ²
①	HODNIK	6,96	1.0	6,96
②	BORAVAK, TRPEZ. I KUHINJA	19,80	1.0	19,80
③	KUPATILO	3,80	1.0	3,80
④	MASTER KUPATILO	3,73	1.0	3,73
⑤	MASTER SOBA	13,78	1.0	13,78
⑥	SPAVAĆA SOBA I	11,13	1.0	11,13
⑦	LODA	3,25	0.75	2,44
⑧	EKONOMAT	2,19	1.0	2,19
UKUPNO		64,64		63,83

KVADRATURE STANOVA SU PROJEKTANTSKE



* DISPOZICIJE STANOVA SU INFORMATIVNE I MOGUĆA SU ODSUPANJA I IZMJENE ± 3%