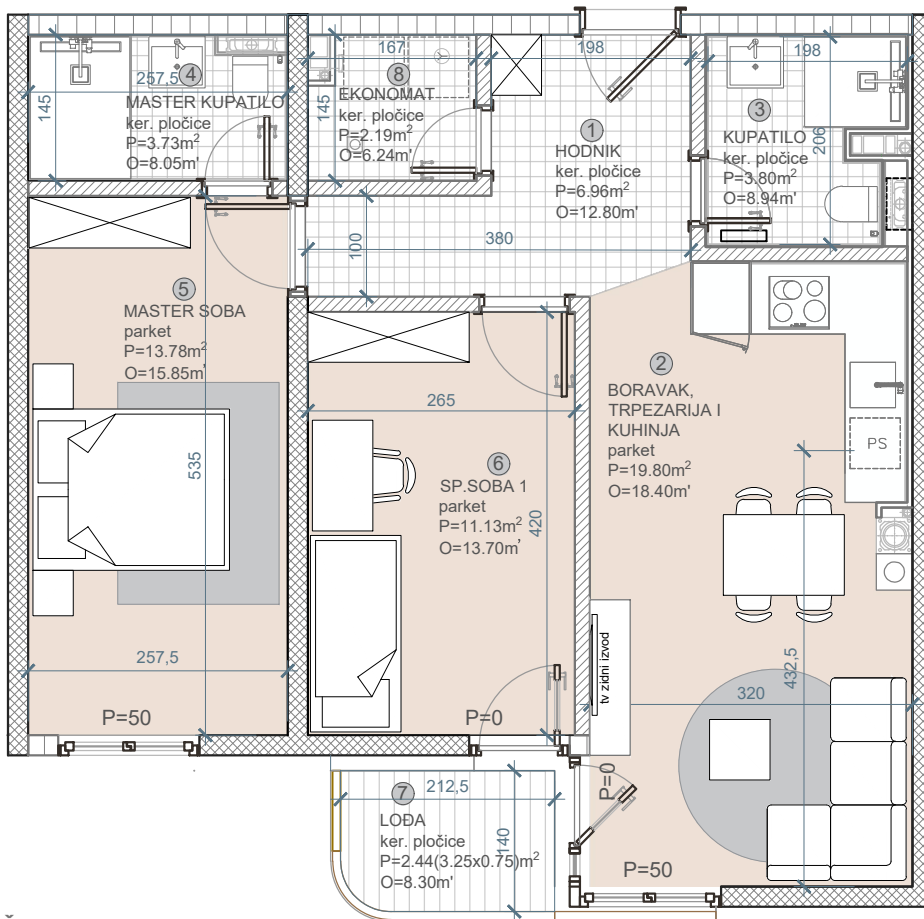


# STAMBENO POSLOVNI KOMPLEKS "ILIDŽA RESIDENCE" LAMELA A

STAN: **A4-IV**  
 SPRAT: **4.SPRAT**  
 STRUKTURA: **TROSOBAN**  
 POVRŠINA: **63,83m<sup>2</sup>**



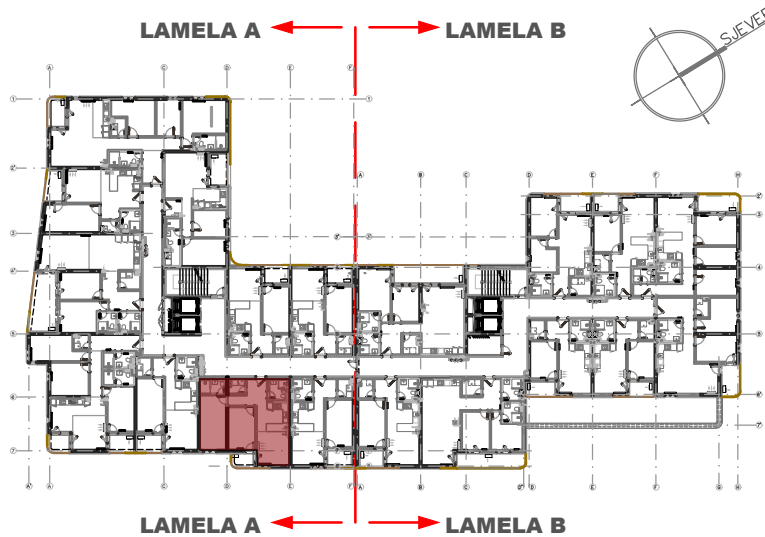
MJ 1:75



## BILANS POVRŠINA:

		STVARNA POV.m <sup>2</sup>	k	PRODAJNA POV.m <sup>2</sup>
①	HODNIK	6,96	1.0	6,96
②	BORAVAK, TRPEZ. I KUHINJA	19,80	1.0	19,80
③	KUPATILO	3,80	1.0	3,80
④	MASTER KUPATILO	3,73	1.0	3,73
⑤	MASTER SOBA	13,78	1.0	13,78
⑥	SPAVAĆA SOBA I	11,13	1.0	11,13
⑦	LODA	3,25	0.75	2,44
⑧	EKONOMAT	2,19	1.0	2,19
<b>UKUPNO</b>		<b>64,64</b>		<b>63,83</b>

KVADRATURE STANOVA SU PROJEKTANTSKE



POLOŽAJ NA ETAŽI

\* DISPOZICIJE STANOVA SU INFORMATIVNE I MOGUĆA SU ODSUPANJA I IZMJENE ± 3%