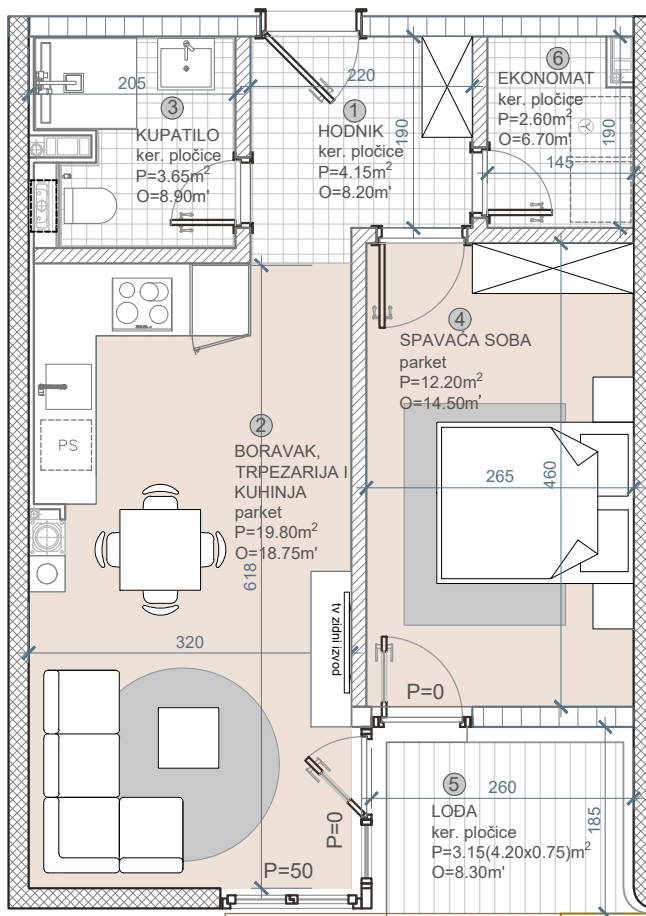


STAMBENO POSLOVNI KOMPLEKS "ILIDŽA RESIDENCE" LAMELA A

STAN: **A3-VI**
 SPRAT: **6.SPRAT**
 STRUKTURA: **DVOSOBAN**
 POVRŠINA: **45,55m²**



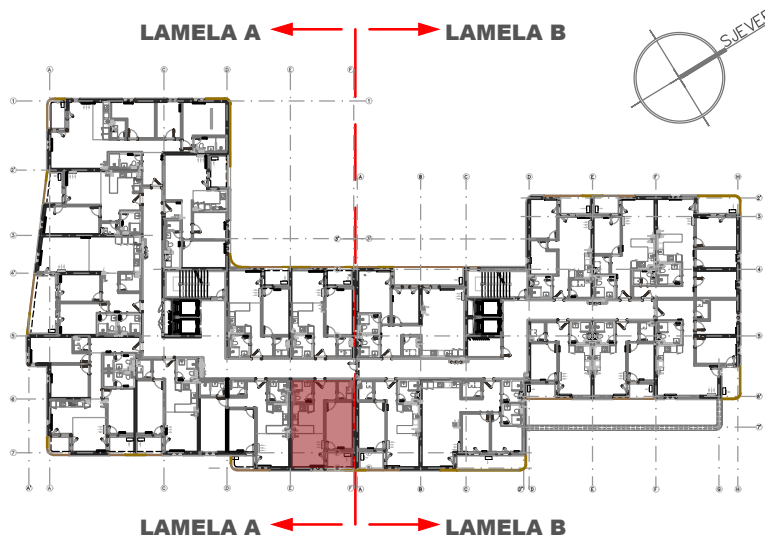
MJ 1:75



BILANS POVRŠINA:

	STVARNA POV.m ²	k	PRODAJNA POV.m ²
① HODNIK	4,15	1.0	4,15
② BORAVAK, TRPEZ. I KUHINJA	19,80	1.0	19,80
③ KUPATILO	3,65	1.0	3,65
④ SOBA	12,20	1.0	12,20
⑤ LODA	4,20	0.75	3,15
⑥ EKONOMAT	2,60	1.0	2,60
UKUPNO	46,60		45,55

KVADRATURE STANOVA SU PROJEKTANTSKE



POLOŽAJ NA ETAŽI

* DISPOZICIJE STANOVA SU INFORMATIVNE I MOGUĆA SU ODSUPANJA I IZMJENE ± 3%