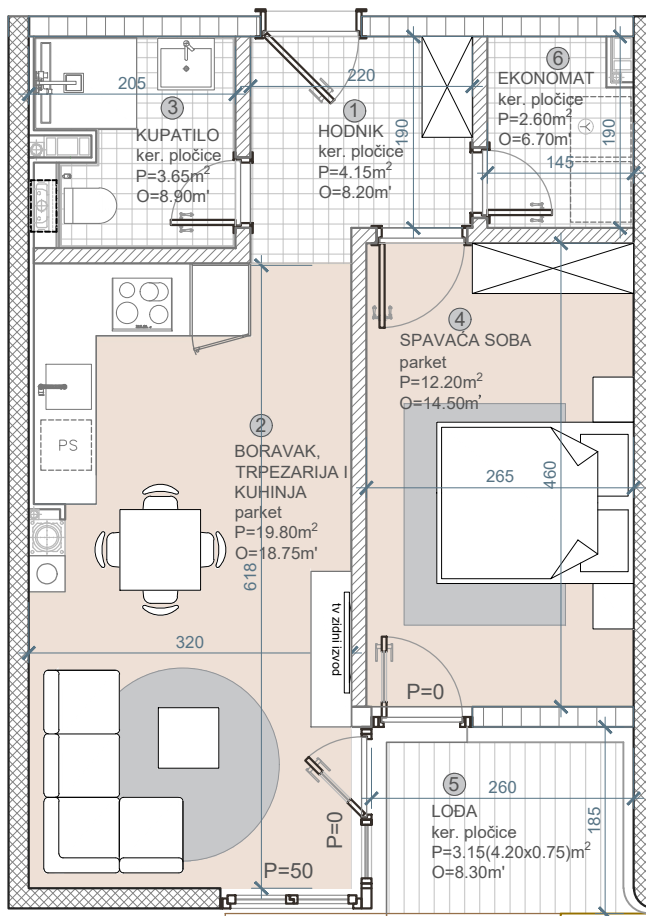


STAMBENO POSLOVNI KOMPLEKS "ILIDŽA RESIDENCE" LAMELA A

STAN: **A3-II**
 SPRAT: **2.SPRAT**
 STRUKTURA: **DVOSOBAN**
 POVRŠINA: **45,55m²**

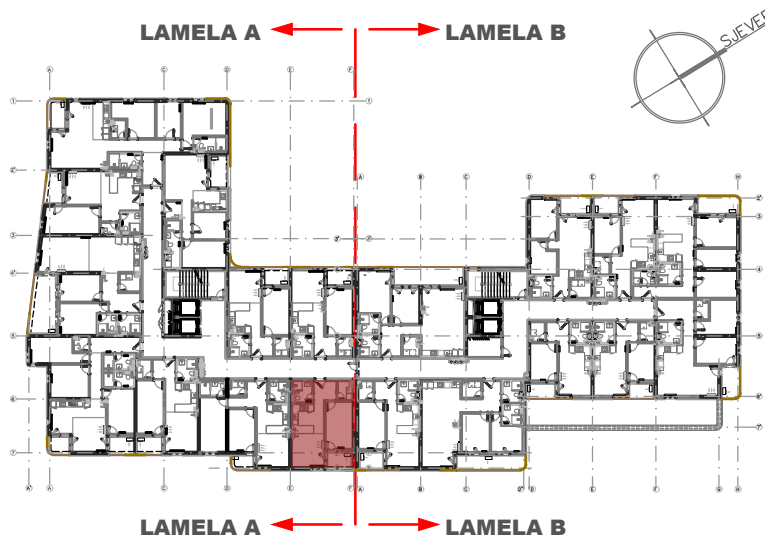


MJ 1:75



BILANS POVRŠINA:

		STVARNA POV.m ²	k	PRODAJNA POV.m ²
①	HODNIK	4,15	1.0	4,15
②	BORAVAK, TRPEZ. I KUHINJA	19,80	1.0	19,80
③	KUPATILO	3,65	1.0	3,65
④	SOBA	12,20	1.0	12,20
⑤	LODA	4,20	0.75	3,15
⑥	EKONOMAT	2,60	1.0	2,60
UKUPNO		46,60		45,55
KVADRATURE STANOVA SU PROJEKTANTSKE				



POLOŽAJ NA ETAŽI

* DISPOZICIJE STANOVA SU INFORMATIVNE I MOGUĆA SU ODSUPANJA I IZMJENE ± 3%