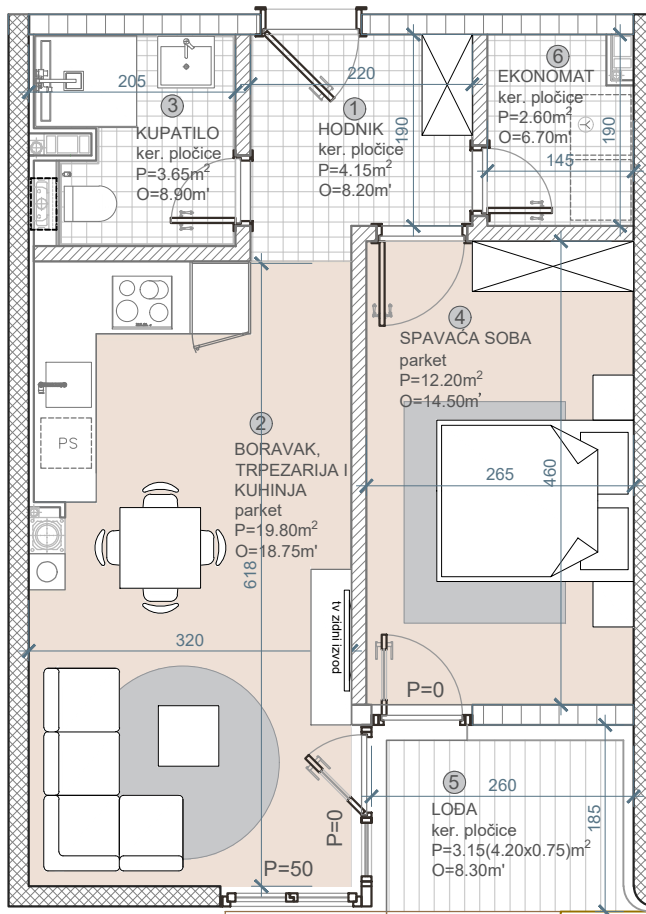


# STAMBENO POSLOVNI KOMPLEKS "ILIDŽA RESIDENCE" LAMELA A

STAN: **A3-I**  
 SPRAT: **1.SPRAT**  
 STRUKTURA: **DVOSOBAN**  
 POVRŠINA: **45,55m<sup>2</sup>**

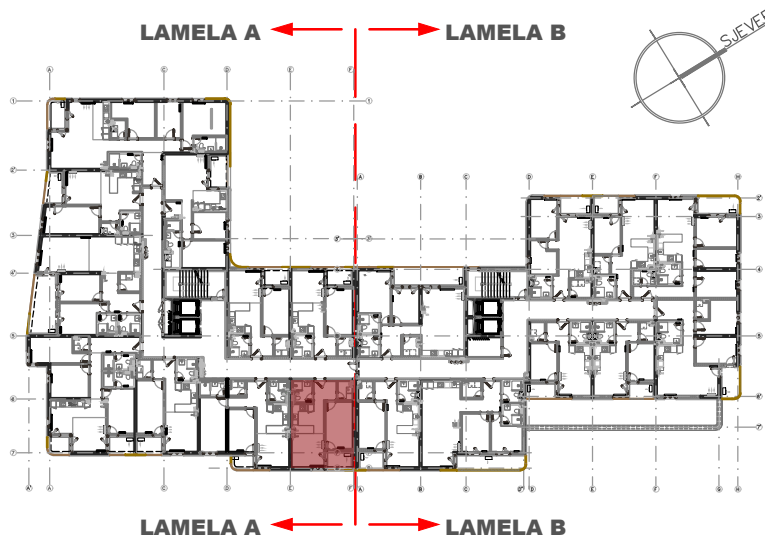


MJ 1:75



## BILANS POVRŠINA:

		STVARNA POV.m <sup>2</sup>	k	PRODAJNA POV.m <sup>2</sup>
①	HODNIK	4,15	1.0	4,15
②	BORAVAK, TRPEZ. I KUHINJA	19,80	1.0	19,80
③	KUPATILO	3,65	1.0	3,65
④	SOBA	12,20	1.0	12,20
⑤	LODA	4,20	0.75	3,15
⑥	EKONOMAT	2,60	1.0	2,60
<b>UKUPNO</b>		<b>46,60</b>		<b>45,55</b>
KVADRATURE STANOVA SU PROJEKTANTSKE				



\* DISPOZICIJE STANOVA SU INFORMATIVNE I MOGUĆA SU ODSUPANJA I IZMJENE ± 3%