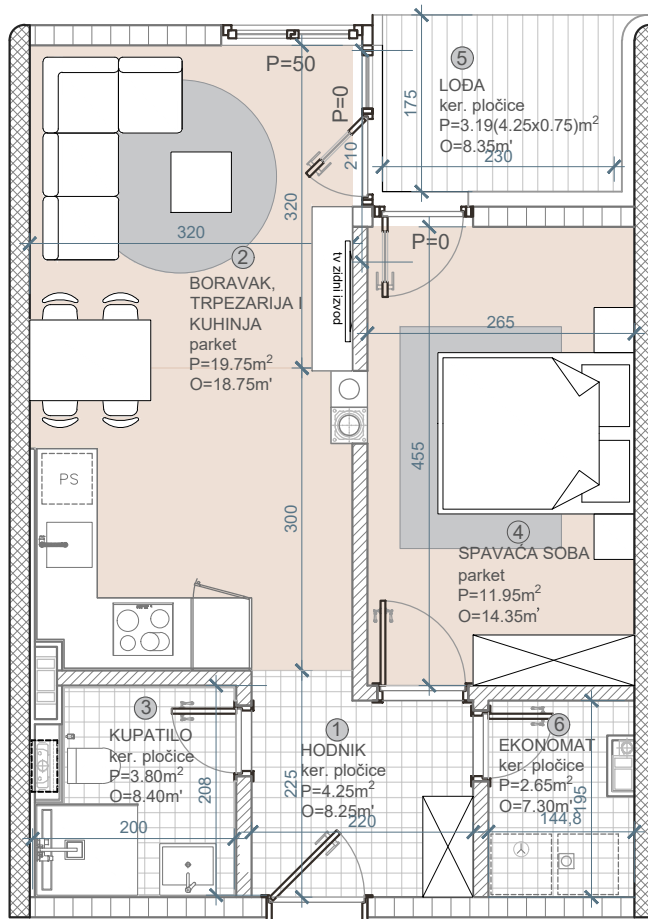


# STAMBENO POSLOVNI KOMPLEKS "ILIDŽA RESIDENCE" LAMELA A

STAN: **A2-VI**  
 SPRAT: **6.SPRAT**  
 STRUKTURA: **DVOSOBAN**  
 POVRŠINA: **45,59m<sup>2</sup>**

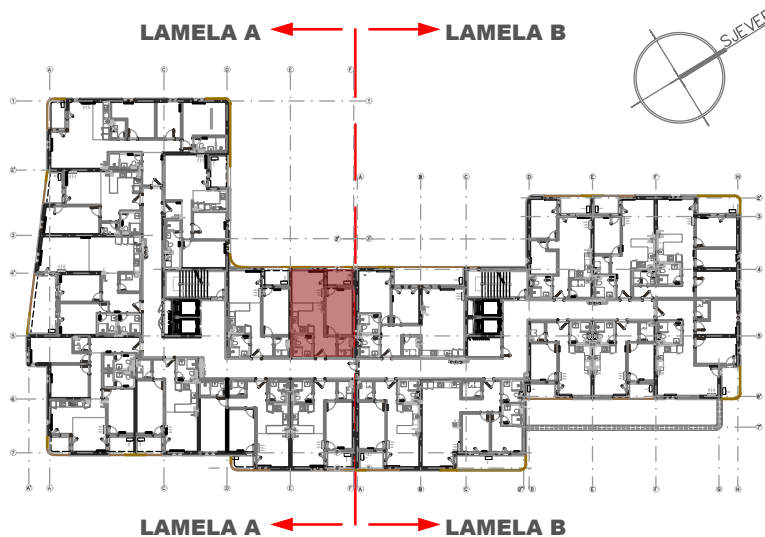


MJ 1:75



## BILANS POVRŠINA:

	STVARNA POV.m <sup>2</sup>	k	PRODAJNA POV.m <sup>2</sup>
① HODNIK	4,25	1.0	4,25
② BORAVAK, TRPEZ. I KUHINJA	19,75	1.0	19,75
③ KUPATILO	3,80	1.0	3,80
④ SOBA	11,95	1.0	11,95
⑤ LODA	4,25	0.75	3,19
⑥ EKONOMAT	2,65	1.0	2,65
<b>UKUPNO</b>	<b>46,56</b>		<b>45,59</b>
KVADRATURE STANOVA SU PROJEKTANTSKE			



POLOŽAJ NA ETAŽI

\* DISPOZICIJE STANOVA SU INFORMATIVNE I MOGUĆA SU ODSUPANJA I IZMJENE ± 3%