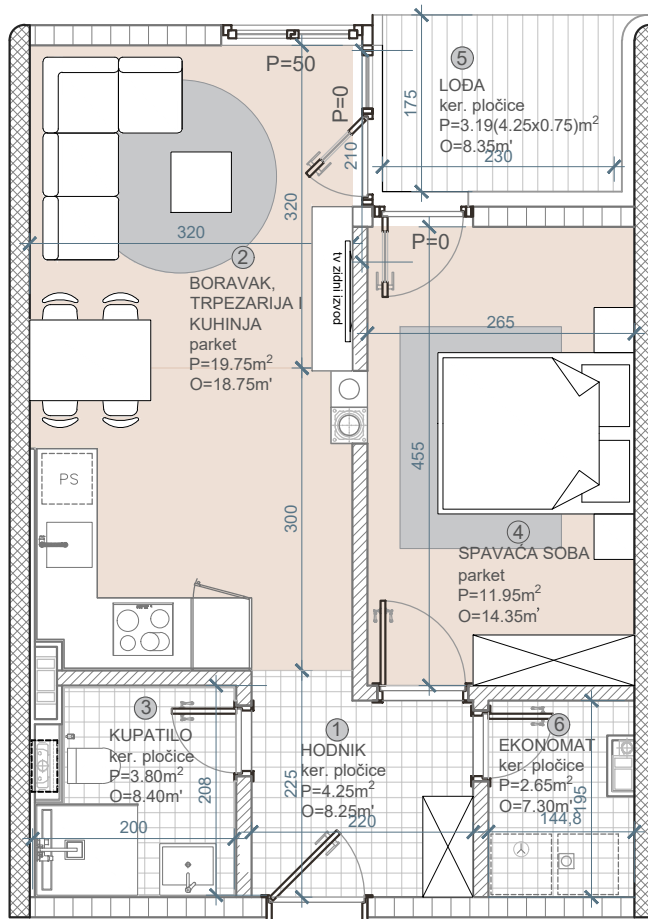


STAMBENO POSLOVNI KOMPLEKS "ILIDŽA RESIDENCE" LAMELA A

STAN: **A2-V**
 SPRAT: **5.SPRAT**
 STRUKTURA: **DVOSOBAN**
 POVRŠINA: **45,59m²**

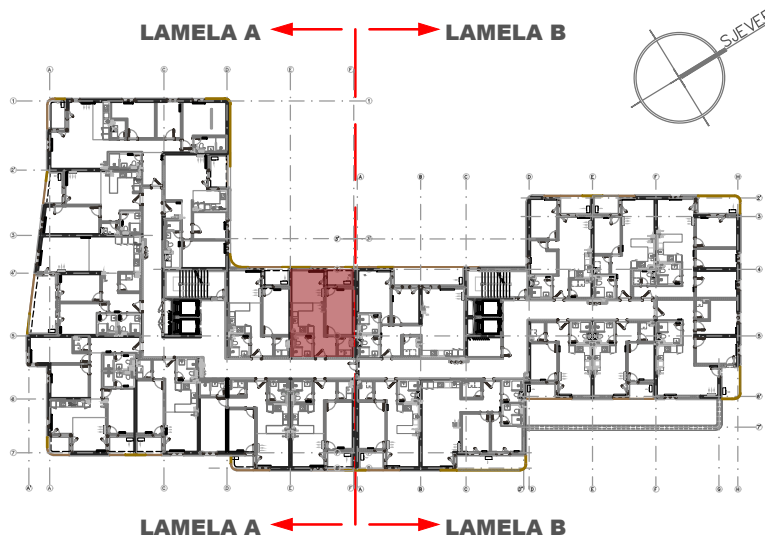


MJ 1:75



BILANS POVRŠINA:

		STVARNA POV.m ²	k	PRODAJNA POV.m ²
①	HODNIK	4,25	1.0	4,25
②	BORAVAK, TRPEZ. I KUHNJA	19,75	1.0	19,75
③	KUPATILO	3,80	1.0	3,80
④	SOBA	11,95	1.0	11,95
⑤	LODA	4,25	0.75	3,19
⑥	EKONOMAT	2,65	1.0	2,65
UKUPNO		46,56		45,59
KVADRATURE STANOVA SU PROJEKTANTSKE				



POLOŽAJ NA ETAŽI

* DISPOZICIJE STANOVA SU INFORMATIVNE I MOGUĆA SU ODSUPANJA I IZMJENE ± 3%