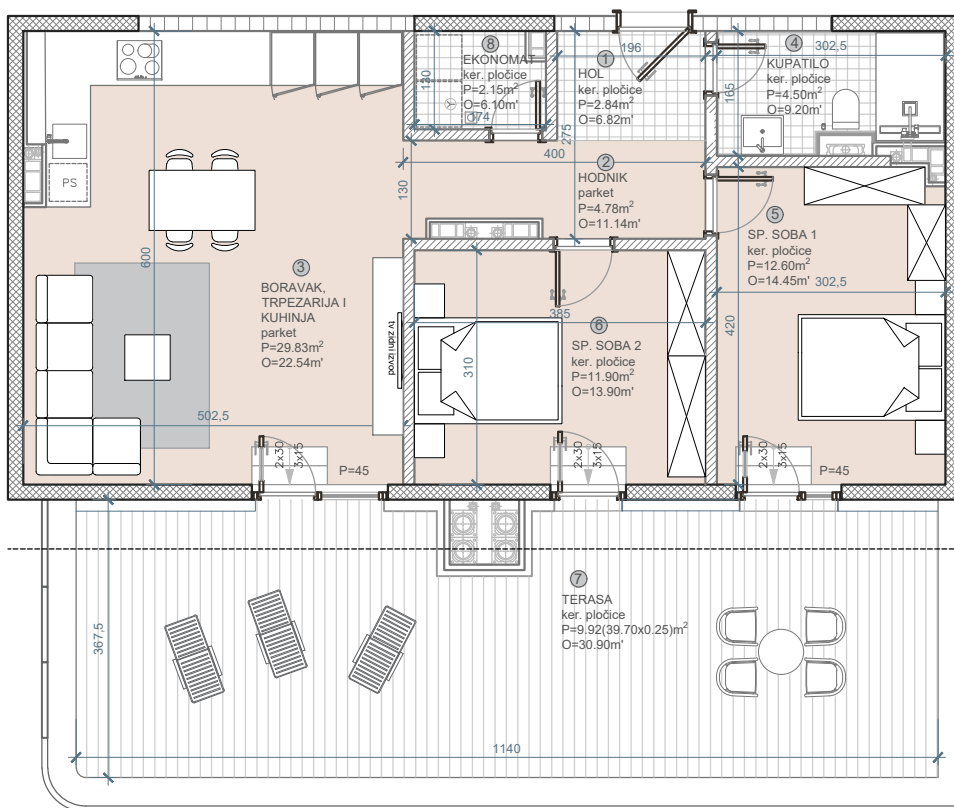


STAMBENO POSLOVNI KOMPLEKS "ILIDŽA RESIDENCE" LAMELA A

STAN: **A12**
 SPRAT: **8.SPRAT**
 STRUKTURA: **TROSOBAN**
 POVRŠINA: **78,52m²**

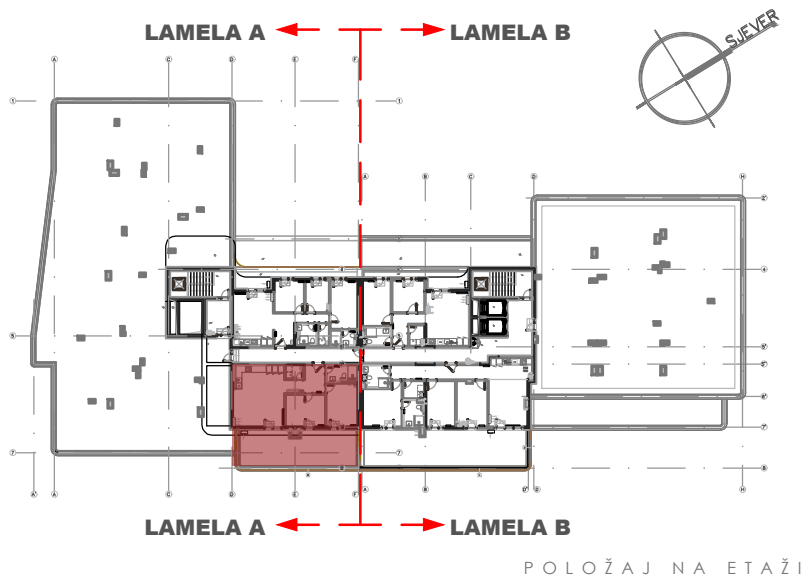


MJ 1:100



BILANS POVRŠINA:

		STVARNA POV.m ²	k	PRODAJNA POV.m ²
①	HOL	2,84	1,0	2,84
②	HODNIK	4,78	1,0	4,78
③	BORAVAK, TRPEZ. I KUHINJA	29,83	1,0	29,83
④	KUPATILO	4,50	1,0	4,50
⑤	SPAVAĆA SOBA 1	12,60	1,0	12,60
⑥	SPAVAĆA SOBA 2	11,90	1,0	11,90
⑦	TERASA	39,70	0,25	9,92
⑧	EKONOMAT	2,25	1,0	2,15
UKUPNO		79,65		78,52
KVADRATURE STANOVA SU PROJEKTANTSKE				



* DISPOZICIJE STANOVA SU INFORMATIVNE I MOGUĆA SU ODSUPANJA I IZMJENE ± 3%