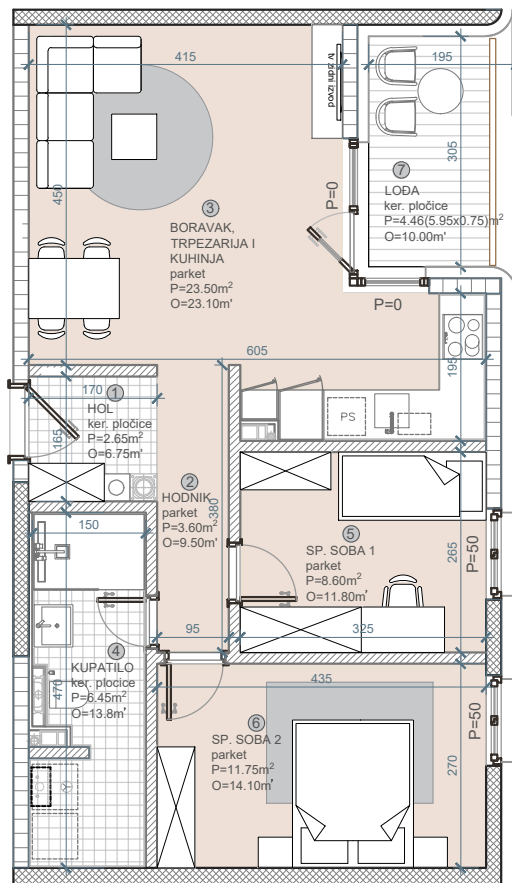


# STAMBENO POSLOVNI KOMPLEKS "ILIDŽA RESIDENCE" LAMELA A

STAN: **A10-VII**  
 SPRAT: **7.SPRAT**  
 STRUKTURA: **TROSOBAN**  
 POVRŠINA: **61,01m<sup>2</sup>**



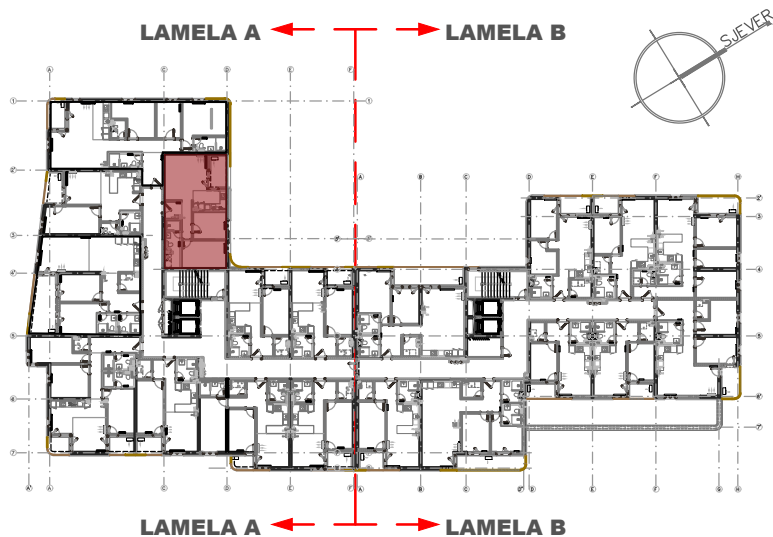
MJ 1:100



## BILANS POVRŠINA:

		STVARNA POV.m <sup>2</sup>	k	PRODAJNA POV.m <sup>2</sup>
①	HOL	2,65	1.0	2,65
②	HODNIK	3,60	1.0	3,60
③	BORAVAK, TRPEZ. I KUHINJA	23,50	1.0	23,50
④	KUPATILO	6,45	1.0	6,45
⑤	SPAVAČA SOBA 1	8,60	1.0	8,60
⑥	SPAVAČA SOBA 2	11,75	1.0	11,75
⑦	LOBA	5,95	0.75	4,46
<b>UKUPNO</b>		<b>62,50</b>		<b>61,01</b>

KVADRATURE STANOVA SU PROJEKTANTSKE



POLOŽAJ NA ETAŽI

\* DISPOZICIJE STANOVA SU INFORMATIVNE I MOGUĆA SU ODSUPANJA I IZMJENE ± 3%