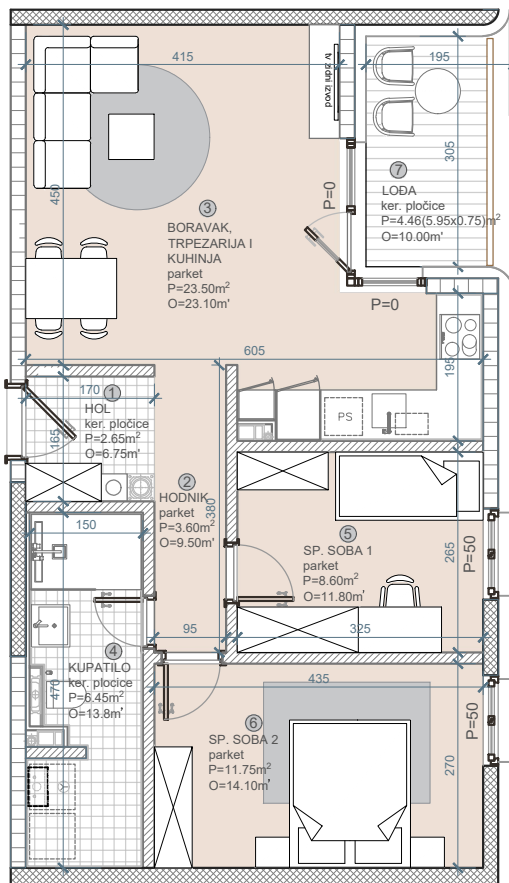


STAMBENO POSLOVNI KOMPLEKS "ILIDŽA RESIDENCE" LAMELA A

STAN: **A10-I**
 SPRAT: **1.SPRAT**
 STRUKTURA: **TROSOBAN**
 POVRŠINA: **61,01m²**

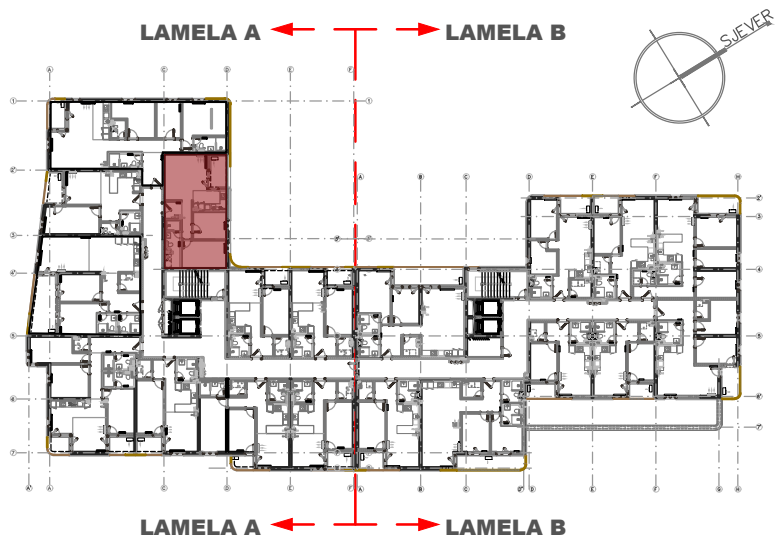


MJ 1:100



BILANS POVRŠINA:

		STVARNA POV.m ²	k	PRODAJNA POV.m ²
①	HOL	2,65	1.0	2,65
②	HODNIK	3,60	1.0	3,60
③	BORAVAK, TRPEZ. I KUHINJA	23,50	1.0	23,50
④	KUPATILO	6,45	1.0	6,45
⑤	SPAVAĆA SOBA 1	8,60	1.0	8,60
⑥	SPAVAĆA SOBA 2	11,75	1.0	11,75
⑦	LODA	5,95	0.75	4,46
UKUPNO		62,50		61,01
KVADRATURE STANOVA SU PROJEKTANTSKE				



POLOŽAJ NA ETAŽI

* DISPOZICIJE STANOVA SU INFORMATIVNE I MOGUĆA SU ODSUPANJA I IZMJENE ± 3%