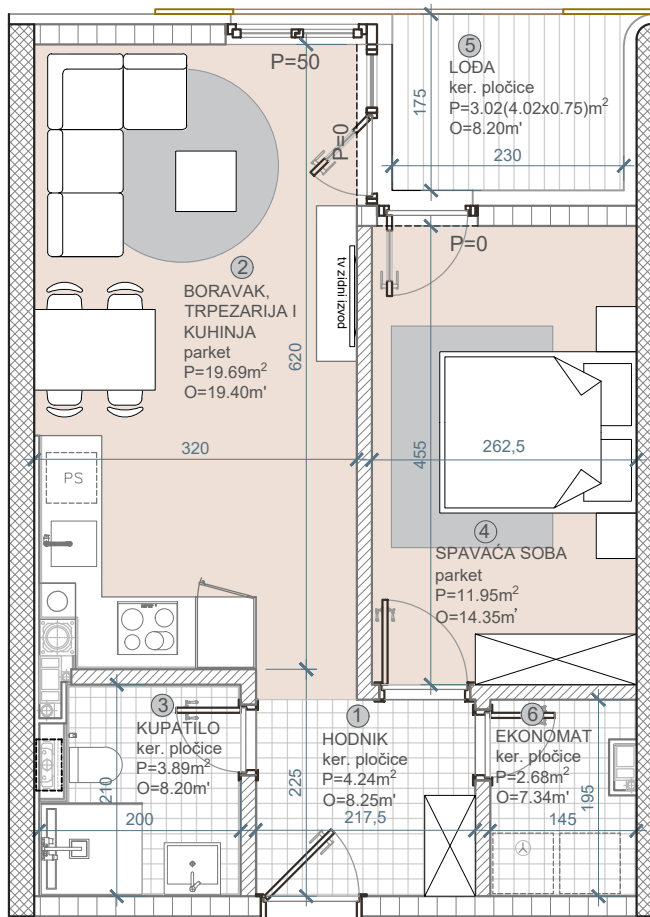


STAMBENO POSLOVNI KOMPLEKS "ILIDŽA RESIDENCE" LAMELA A

STAN: **A1-II**
 SPRAT: **2.SPRAT**
 STRUKTURA: **DVOSOBAN**
 POVRŠINA: **45,47m²**



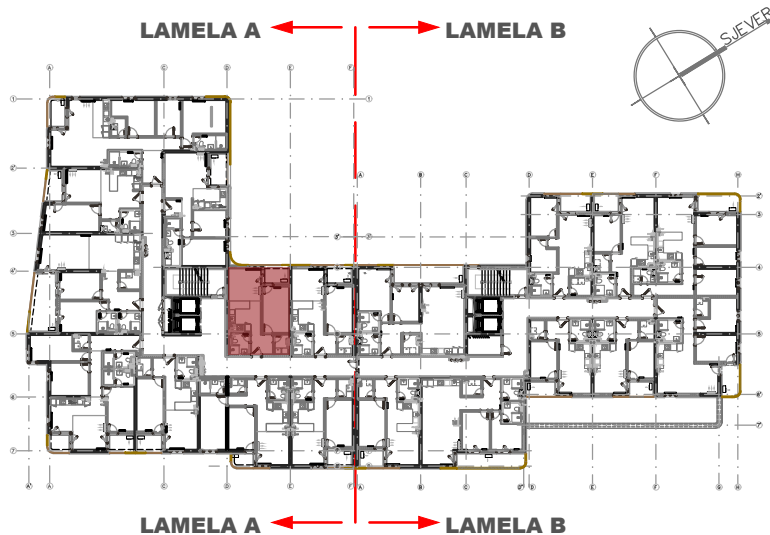
MJ 1:75



BILANS POVRŠINA:

		STVARNA POV.m ²	k	PRODAJNA POV.m ²
①	HODNIK	4,24	1,0	4,24
②	BORAVAK, TRPEZ. I KUHINJA	19,69	1,0	19,69
③	KUPATILO	3,89	1,0	3,89
④	SOBA	11,95	1,0	11,95
⑤	LODA	4,02	0,75	3,02
⑥	EKONOMAT	2,68	1,0	2,68
UKUPNO		46,47		45,47

KVADRATURE STANOVA SU PROJEKTANTSKE



POLOŽAJ NA ETAŽI

* DISPOZICIJE STANOVA SU INFORMATIVNE I MOGUĆA SU ODSUPANJA I IZMJENE ± 3%