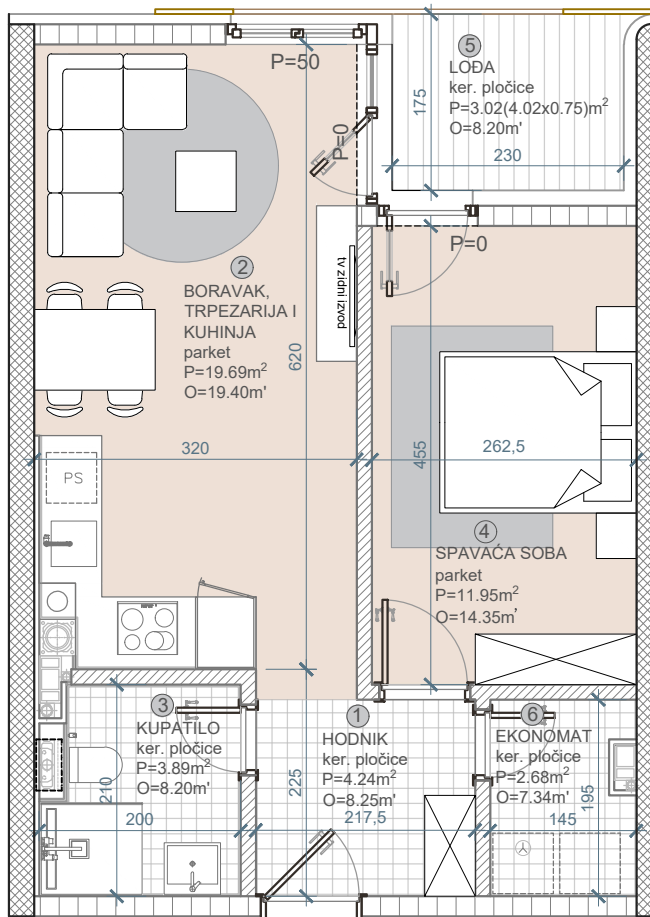


# STAMBENO POSLOVNI KOMPLEKS "ILIDŽA RESIDENCE" LAMELA A

STAN: **A1-I**  
 SPRAT: **1.SPRAT**  
 STRUKTURA: **DVOSOBAN**  
 POVRŠINA: **45,47m<sup>2</sup>**



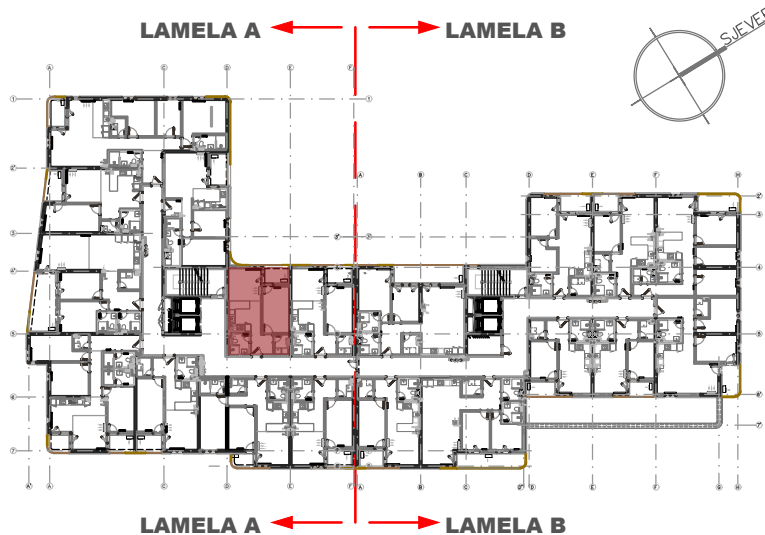
MJ 1:75



## BILANS POVRŠINA:

		STVARNA POV.m <sup>2</sup>	k	PRODAJNA POV.m <sup>2</sup>
①	HODNIK	4,24	1,0	4,24
②	BORAVAK, TRPEZ. I KUHINJA	19,69	1,0	19,69
③	KUPATILO	3,89	1,0	3,89
④	SOBA	11,95	1,0	11,95
⑤	LODA	4,02	0,75	3,02
⑥	EKONOMAT	2,68	1,0	2,68
<b>UKUPNO</b>		<b>46,47</b>		<b>45,47</b>

KVADRATURE STANOVA SU PROJEKTANTSKE



POLOŽAJ NA ETAŽI

\* DISPOZICIJE STANOVA SU INFORMATIVNE I MOGUĆA SU ODSUPANJA I IZMJENE ± 3%