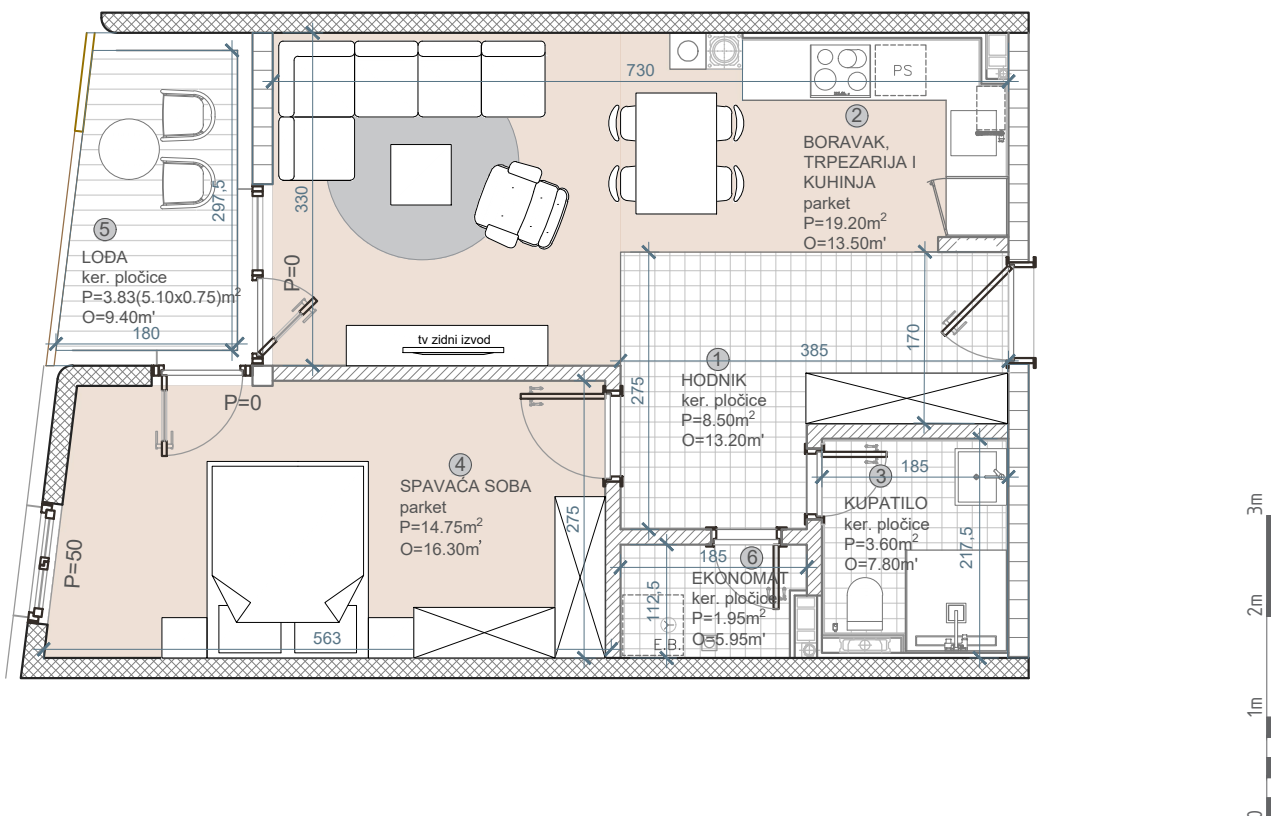


STAMBENO POSLOVNI KOMPLEKS "ILIDŽA RESIDENCE" LAMELA A

STAN: **A8-VI**
 SPRAT: **6.SPRAT**
 STRUKTURA: **DVOSOBAN**
 POVRŠINA: **51,83m²**

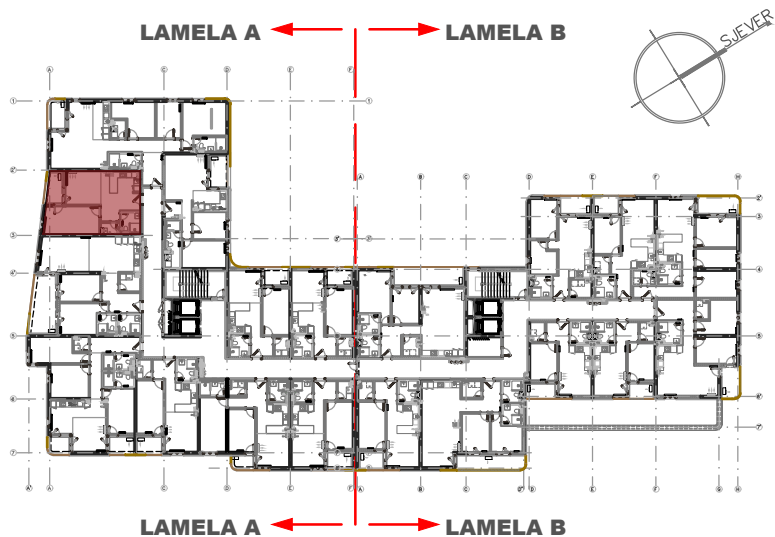


MJ 1:75



BILANS POVRŠINA:

		STVARNA POV.m ²	k	PRODAJNA POV.m ²
①	HODNIK	8,50	1.0	8,50
②	BORAVAK, TRPEZ. I KUHINJA	19,20	1.0	19,20
③	KUPATILO	3,60	1.0	3,60
④	SOBA	14,75	1.0	14,75
⑤	LODA	5,10	0.75	3,83
⑥	EKONOMAT	1,95	1.0	1,95
UKUPNO		53,11		51,83
KVADRATURE STANOVA SU PROJEKTANTSKE				



POLOŽAJ NA ETAŽI

* DISPOZICIJE STANOVA SU INFORMATIVNE I MOGUĆA SU ODSUPANJA I IZMJENE ± 3%